

Dell Latitude 3450


מדריך למשתמש



הערות, התראות ואזהרות

הערה: "הערה" מציינת מידע חשוב שמסייע להשתמש במוצר ביתר יעילות. 

התראה: "התראה" מציינת נזק אפשרי לחומרה או אובדן נתונים, ומסבירה כיצד ניתן למנוע את הבעיה. 

אזהרה: "אזהרה" מציינת אפשרות של נזק לרכוש, פגיעה גופנית או מוות. 

תוכן עניינים

1 טיפול במחשב.....5

5.....לפני עבודה בתוך גוף המחשב

6.....כיבוי המחשב

6.....לאחר עבודה בתוך גוף המחשב

2 הסרה והתקנה של רכיבים.....8

8.....כלי עבודה מומלצים

8.....הסרת כיסוי הבסיס

9.....התקנת כיסוי הבסיס

10.....הסרת הסוללה

11.....התקנת הסוללה

12.....הסרת הכונן הקשיח

13.....התקנת הכונן הקשיח

13.....הסרת כרטיס ה-WLAN

14.....התקנת כרטיס ה-WLAN

14.....הסרת מאוורר המערכת

16.....התקנת מאוורר המערכת

16.....הסרת המקלדת

17.....התקנת המקלדת

21.....הסרת מסגרת הבסיס

23.....התקנת מסגרת הבסיס

23.....הסרת גוף הקירור

24.....התקנת גוף הקירור

24.....הסרת לוח הקלט/פלט (I/O)

25.....התקנת לוח הקלט/פלט

25.....הסרת סוללת המטבע

26.....התקנת סוללת המטבע

26.....הסרת מכלול הצג

27.....התקנת מכלול הצג

28.....הסרת מסגרת הצג

29.....התקנת מסגרת הצג

30.....הסרת לוח הצג

31.....התקנת לוח הצג

31.....הסרת ציר הצג

32.....התקנת ציר הצג

32.....הסרת המצלמה

33.....התקנת המצלמה

33.....הסרת לוח המערכת

35.....התקנת לוח המערכת

35.....הסרת הרמקולים

36.....התקנת הרמקולים

36 הסרת מחבר החשמל

37 התקנת מחבר החשמל

3 הגדרת מערכת..... 38

38..... Boot Sequence (רצף אתחול)

38..... מקשי ניווט

39..... אפשרויות הגדרת המערכת

46 BIOS-ה

46 סיסמת המערכת וההגדרה

47..... הקצאת סיסמת מערכת וסימת הגדרה

47 מחיקה או שינוי של סיסמת מערכת ו/או סיסמת הגדרה קיימת

4 אבחון..... 48

48..... הערכת מערכת משופרת לפני אתחול (ePSA)

48..... נוריות מצב התקנים

48 נוריות מצב סוללה

5 מפרט..... 50

6 פנייה אל Dell..... 55




טיפול במחשב

לפני עבודה בתוך גוף המחשב


פעל לפי הנחיות הבטיחות הבאות כדי לסייע בהגנה על המחשב מפני נזק אפשרי וכדי לסייע בהבטחת בטיחותך האישית. אלא אם כן צוין אחרת, כל הליך המפורט במסמך זה מניח שמתקיימים התנאים הבאים:

• קראת את הוראות הבטיחות המצורפות למחשב.

• רכיב ניתן להחלפה או - אם נרכש בנפרד - להתקנה על ידי ביצוע הליך ההסרה בסדר הפוך.


 אזהרה: נתק את כל מקורות החשמל לפני פתיחה של כיסוי המחשב או של לוחות. לאחר סיום העבודה על חלקיו הפנימיים של המחשב, חזור למקומם את כל הכיסויים, הלוחות והברגים לפני חיבור המחשב למקור חשמל.


 אזהרה: לפני העבודה על חלקיו הפנימיים של המחשב, קרא את מידע הבטיחות שצורף למחשב. לקבלת מידע נוסף על בטיחות ושיטות עבודה מומלצות, בקר בדף הבית של התאימות לתקינה בכתובת www.dell.com/regulatory_compliance

 התראה: תיקונים רבים ניתנים לביצוע על ידי טכנאי שירות מוסמך בלבד. עליך לבצע רק פתרון בעיות ותיקונים פשוטים כפי שמפורט בתיעוד המוצר, או בהתאם להנחיות צוות השירות והתמיכה דרך הרשת, או בטלפון. האחריות אינה מכסה נזק שייגרם עקב טיפול שאינו מאושר על-ידי Dell. יש לקרוא ולפעול בהתאם להוראות הבטיחות המצורפות למוצר.



 התראה: כדי למנוע פריקה אלקטרוסטטית, פרוק מעצמך חשמל סטטי באמצעות רצועת הארקה לפרק היד או נגיעה במשטח מתכת לא צבוע, כגון מחבר בגב המחשב.

 התראה: טפל ברכיבים ובכרטיסים בזהירות. אל תיגע ברכיבים או במגעיים בכרטיס. החזק כרטיס בשוליו או בתושבת ההרכבה ממתכת. יש לאחוז ברכיבים, כגון מעבד, בקצוות ולא בפנינים.


 התראה: בעת ניתוק כבל, יש למשוך את המחבר או את לשונית המשיכה שלו ולא את הכבל עצמו. כבלים מסוימים מצוידים במחברים עם לשוניות נעילה; בעת ניתוק כבל מסוג זה, לחץ פנימה על לשוניות הנעילה לפני ניתוק הכבל. בעת הפרדת מחברים, החזק אותם ישר כדי למנוע כיפוף של הפינים שלהם. גוסף על כך, לפני חיבור כבל, ודא ששני המחברים מכוונים ומיושרים כהלכה.

 הערה: צבעי המחשב ורכיבים מסוימים עשויים להיראות שונה מכפי שהם מופיעים במסמך זה.

כדי למנוע נזק למחשב, בצע את השלבים הבאים לפני תחילת העבודה בתוך גוף המחשב.

1. ודא שמשטח העבודה שטוח ונקי כדי למנוע שריטות על כיסוי המחשב.
2. כבה את המחשב (ראה כיבוי המחשב).
3. אם המחשב מחובר להתקן עגינה (מעוגן), נתק אותו מהתקן העגינה.
-  התראה: כדי לנתק כבל רשת, תחילה נתק את הכבל מהמחשב ולאחר מכן נתק אותו מהתקן הרשת.
4. נתק את כל כבלי הרשת מהמחשב.
5. נתק את המחשב ואת כל ההתקנים המחוברים משקעי החשמל שלהם.
6. סגור את התצוגה והפוך את המחשב על משטח עבודה שטוח.
-  הערה: למניעת נזק ללוח המערכת, עליך להוציא את הסוללה הראשית לפני הטיפול במחשב.
7. הסר את הסוללה הראשית.
8. הפוך את המחשב עם הצד העליון כלפי מעלה.
9. פתח את הצג.
10. לחץ על לחצן ההפעלה כדי להאריק את לוח המערכת.

התראה: כדי למנוע התחשמלות, נחק תמיד את המחשב משקע החשמל לפני פתיחת התצוגה. 

התראה: לפני נגיעה ברכיבים בתוך המחשב, גע במשטח מתכת לא צבוע, כגון המתכת בגב המחשב, כדי לפרוק מעצמך חשמל סטטי. במהלך העבודה, גע מדי פעם במשטח מתכת לא צבוע כדי לפרוק כל חשמל סטטי, העלול לפגוע ברכיבים פנימיים. 

11. הוצא את כל כרטיסי ExpressCards או Smart Cards המותקנים מהחריצים שלהם.

כיבוי המחשב


התראה: כדי להימנע מאובדן נתונים, שמור וסגור את כל הקבצים הפתוחים וצא מכל התוכניות הפתוחות לפני כיבוי המחשב. 

1. כבה את מערכת ההפעלה:


· ב-Windows 8.1:

– שימוש במכשיר מגע:

a. החלק פנימה מהקצה הימני של המסך כדי לפתוח את תפריט Charms ובחר **Settings** (הגדרות).

b. בחר ב  ולאחר מכן בחר **Shut down** (כיבוי).


או

* במסך הפתיחה, הקש על  ולאחר מכן בחר **Shut down** (כיבוי).
– שימוש בעכבר:

a. הצבע על הפינה הימנית-עליונה של המסך ולחץ על **Settings** (הגדרות).

b. לחץ על  ובחר **Shut down** (כיבוי).

או

* במסך הפתיחה, לחץ על  ולאחר מכן בחר **Shut down** (כיבוי).
· ב-Windows 7:

1. לחץ על **Start** (התחל) .

2. לחץ על **Shut Down** (כיבוי).

או

1. לחץ על **Start** (התחל) .

2. לחץ על החץ בפינה הימנית-תחתונה של התפריט **Start** (התחל) כמוצג להלן ולאחר מכן לחץ על **Shut Down** (כיבוי).



2. ודא שהמחשב וכל ההתקנים המחוברים כבויים. אם המחשב וההתקנים המחוברים לא נכבו באופן אוטומטי כאשר כיבית את מערכת ההפעלה, לחץ והחזק את לחצן ההפעלה במשך כ-6 שניות כדי לכבות אותם.

לאחר עבודה בתוך גוף המחשב

לאחר השלמת הליכי החלפה, הקפד לחבר התקנים חיצוניים, כרטיסים וכבלים לפני הפעלת המחשב.

התראה: כדי שלא לגרום נזק למחשב, השתמש אך ורק בסוללה שנועדה לשימוש במחשב מסוים זה של Dell. אין להשתמש בסוללות המיועדות למחשבי Dell אחרים. 

1. חבר התקנים חיצוניים, כגון משכפל יציאות או בסיס מדיה, והחזר למקומם את כל הכרטיסים, כגון ExpressCard.

2. חבר למחשב את כבלי הטלפון או הרשת.

התראה: כדי לחבר כבל רשת, תחילה חבר את הכבל להתקן הרשת ולאחר מכן למחשב. 

3. החזר את הסוללה למקומה.

4. חבר את המחשב ואת כל ההתקנים המחוברים לשקעי החשמל שלהם.

5. הפעל את המחשב.

הסרה והתקנה של רכיבים

סעיף זה מספק מידע מפורט אודות אופן ההסרה וההתקנה של הרכיבים במחשב.

כלי עבודה מומלצים

כדי לבצע את ההליכים המתוארים במסמך זה, ייתכן שתזדקק לכלים הבאים:

- מברג שטוח קטן
- מברג פיליפס #0
- מברג פיליפס #1
- להב חיתוך קטן מפלסטיק

הסרת כיסוי הבסיס

1. בצע את הפעולות המפורטות בסעיף [לפני העבודה על חלקיו הפנימיים של המחשב](#).
2. בצע את השלבים הבאים, כפי שמוצג באיור:
 - a. שחרר את בורגי החיזוק שמהדקים את כיסוי הבסיס למחשב [1].
 - b. שחרר את כיסוי הבסיס לאורך השוליים כדי לשחרר אותו ממקומו [2].



3. בצע את השלבים הבאים, כפי שמוצג באיור:
 - a. הרם חלקית את כיסוי הבסיס בזווית של 45 מעלות [1].
 - b. הסר את כיסוי הבסיס מהמחשב [2].



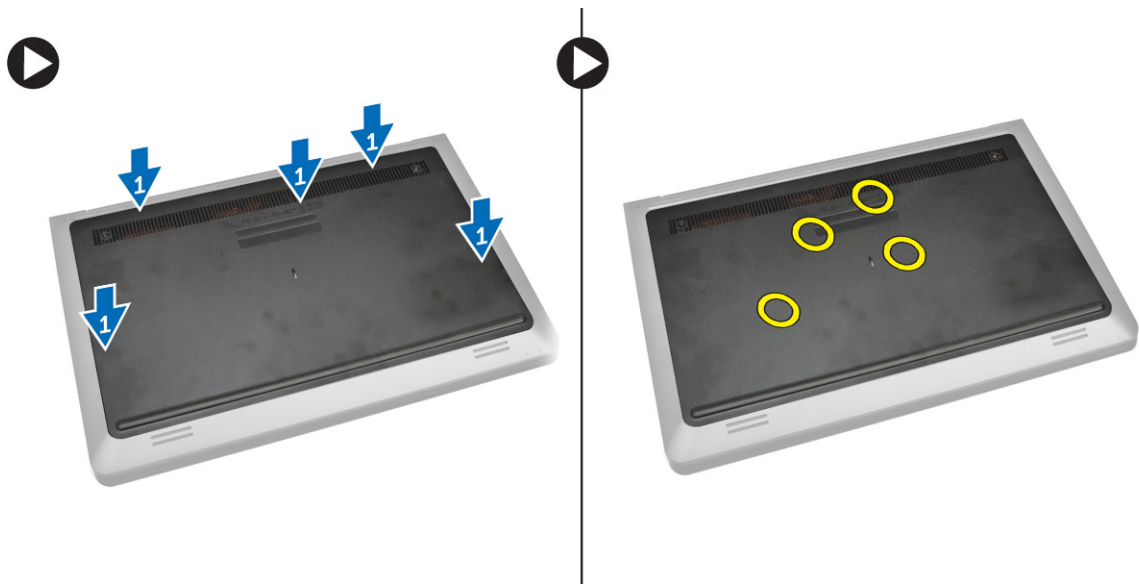
התקנת כיסוי הבסיס

1. בצע את השלבים הבאים, כפי שמוצג באיור:

- a. ישר את כיסוי הבסיס על המחשב [1].
- b. הורד את כיסוי הבסיס אל המחשב בכיוון המצוין [2].



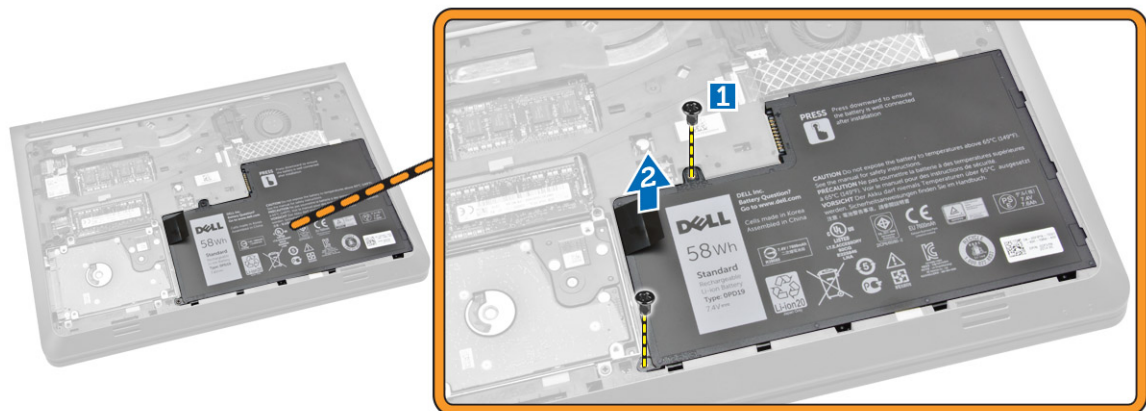
2. החל בצדדים, לחץ על המיקומים המסומנים בחצים. פעולה זו תחבר את כיסוי הבסיס בנקישה למחשב.



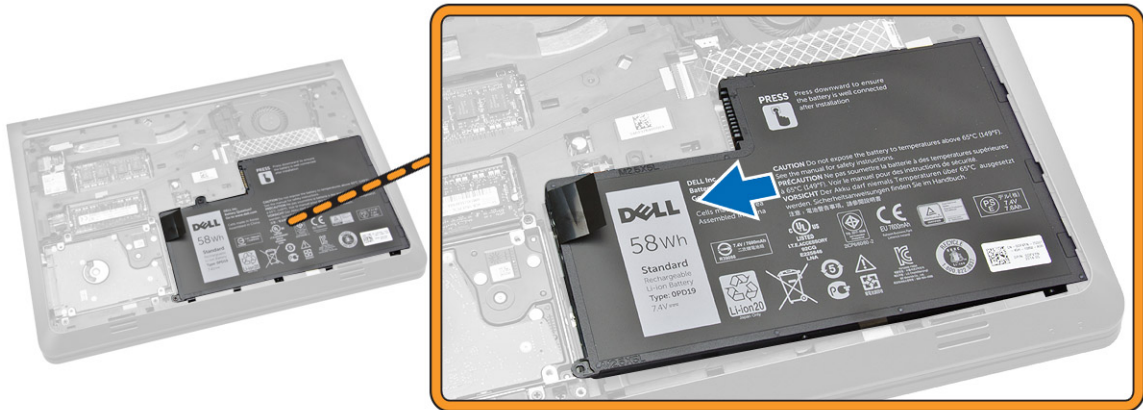
3. חזק את הברגים המהדקים את כיסוי הבסיס למחשב.
4. בצע את הפעולות המפורטות בסעיף [לאחר העבודה על חלקיו הפנימיים של המחשב](#).

הסרת הסוללה

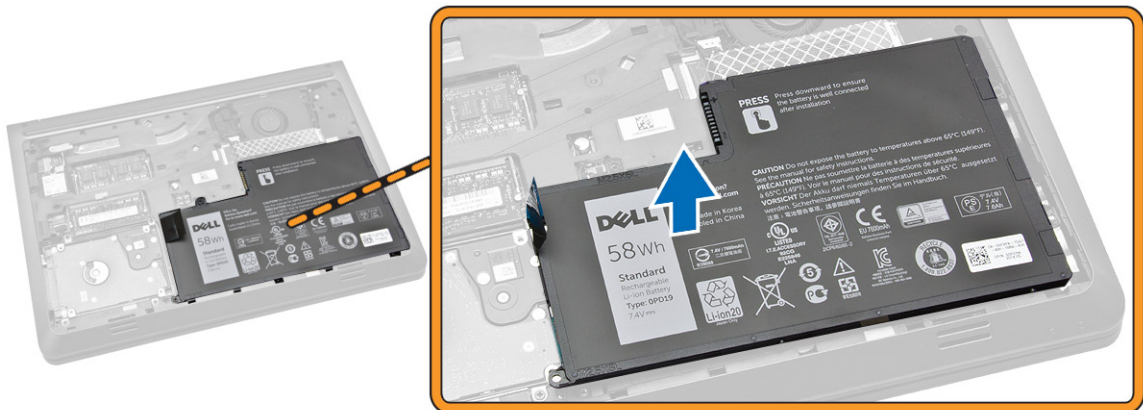
1. בצע את הפעולות המפורטות בסעיף [לפני העבודה על חלקיו הפנימיים של המחשב](#).
2. הסר את [כיסוי הבסיס](#).
3. בצע את השלבים הבאים, כפי שמוצג באיור:
 - a. שחרר את הבורג שמהדק את הסוללה למחשב [1].
 - b. הרם את הסוללה [2].



4. הרם חלקית את הסוללה בזווית של 45 מעלות.

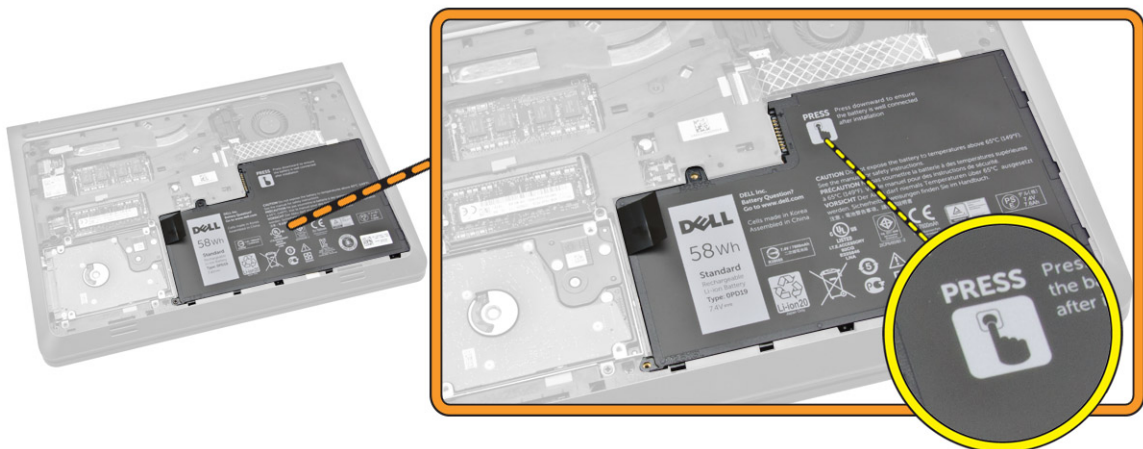


5. הסר את הסוללה מהמחשב.



התקנת הסוללה

1. הנח את הסוללה בחריצים שלה.
2. לחץ על המיקום המצוין בתמונה כדי לוודא חיבור תקין לאחר ההתקנה.

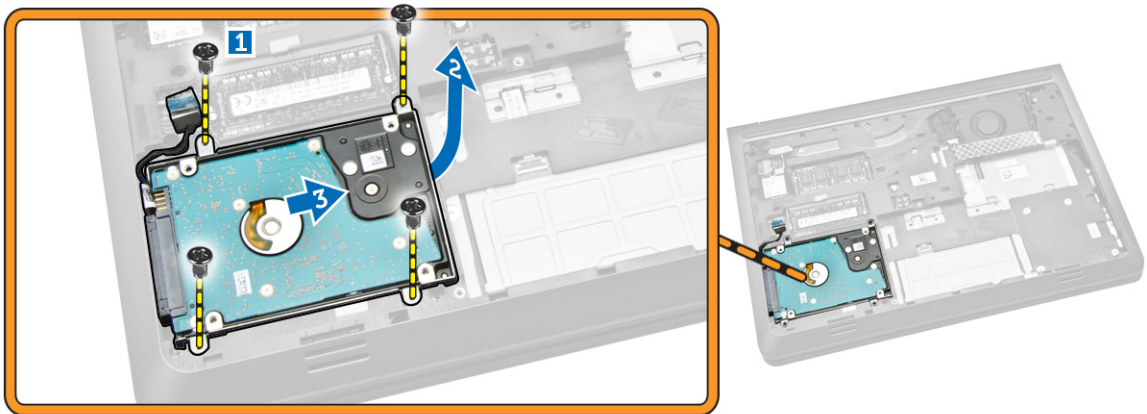


3. חזק את הבורג כדי להדק את הסוללה למחשב.

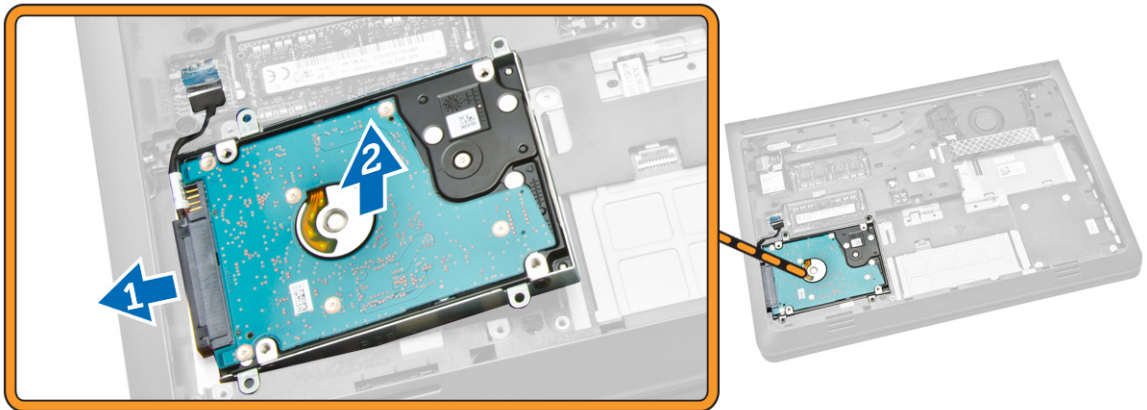
4. התקן את [כיסוי הבסיס](#).
5. בצע את הפעולות המפורטות בסעיף [לאחר העבודה על חלקיו הפנימיים של המחשב](#).

הסרת הכונן הקשיח

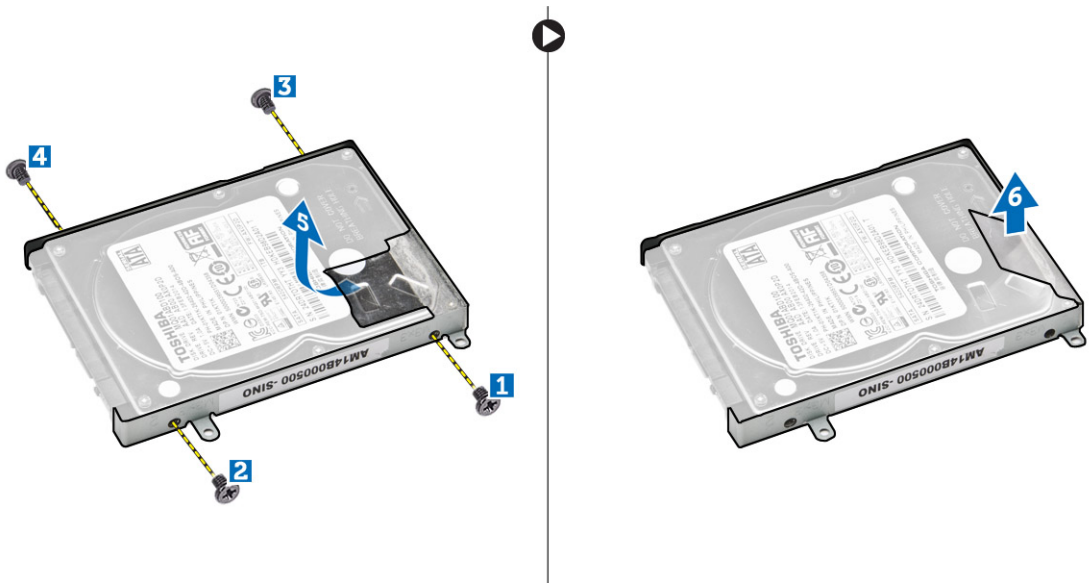
1. בצע את הפעולות המפורטות בסעיף [לפני העבודה על חלקיו הפנימיים של המחשב](#).
2. הסר את:
 - a. [כיסוי הבסיס](#)
 - b. [הסוללה](#)
3. בצע את השלבים הבאים, כפי שמוצג באיור:
 - a. שחרר את הברגים שמהדקים את הכונן הקשיח למחשב [1].
 - b. הרם חלקית את הכונן הקשיח בזווית של 45 מעלות [2].
 - c. החלק את הכונן הקשיח מהמחשב [3].



4. בצע את השלבים הבאים, כפי שמוצג באיור:
 - a. נתק את כבל הכונן הקשיח [1].
 - b. הרם את הכונן הקשיח מהמחשב [2].



5. בצע את השלבים הבאים, כפי שמוצג באיור:
 - a. הסר את הברגים שמהדקים את הכונן הקשיח מהתושבת שלו [1] [2] [3] [4].
 - b. קלף את הסרט שמהדק את מחבר הכונן הקשיח למקומו [5].
 - c. הסר את הכונן הקשיח מהתושבת [6].

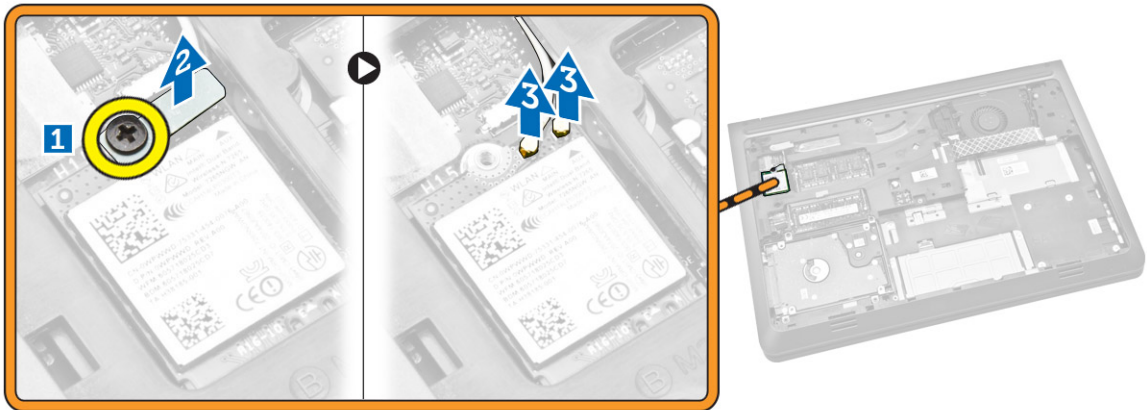


התקנת הכונן הקשיח

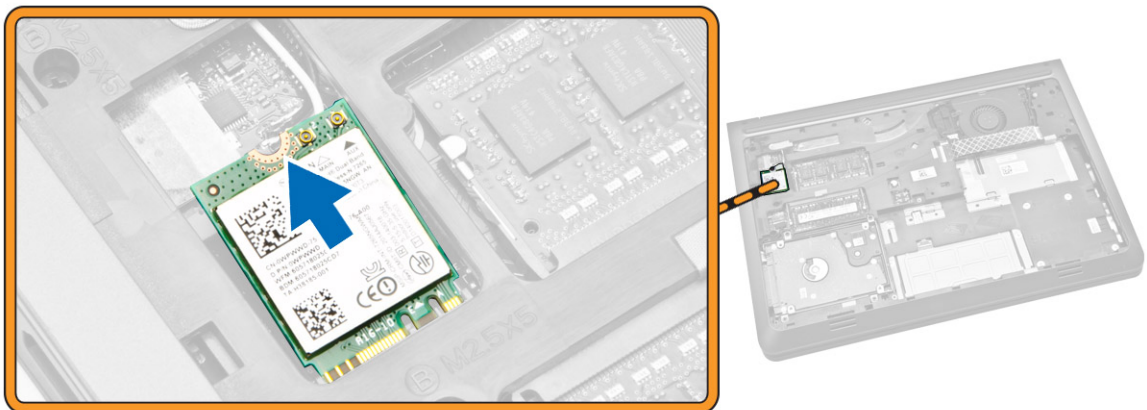
1. הכנס את הכונן הקשיח לתושבת.
2. הצמד את סרט ההדבקה וחזק את הברגים שמהדקים את הכונן הקשיח לתושבת.
3. חבר את כבל הכונן הקשיח.
4. הנח את הכונן הקשיח בתוך המחשב.
5. חזק את הברגים שמהדקים את הכונן הקשיח למחשב.
6. התקן את:
 - a. [הסוללה](#)
 - b. [כיסוי הבסיס](#)
7. בצע את הפעולות המפורטות בסעיף [לאחר העבודה על חלקיו הפנימיים של המחשב](#).

הסרת כרטיס ה-WLAN

1. בצע את הפעולות המפורטות בסעיף [לפני העבודה על חלקיו הפנימיים של המחשב](#).
2. הסר את:
 - a. [כיסוי הבסיס](#)
 - b. [הסוללה](#)
3. בצע את השלבים הבאים, כפי שמוצג באיור:
 - a. שחרר את הבורג שמהדק את כרטיס ה-WLAN למחשב [1].
 - b. הרום את הלשונית בכיוון המצוין [2].
 - c. נתק את הכבלים שמחברים את כרטיס ה-WLAN למחשב [3].



4. הסר את כרטיס ה-WLAN מהמחשב.



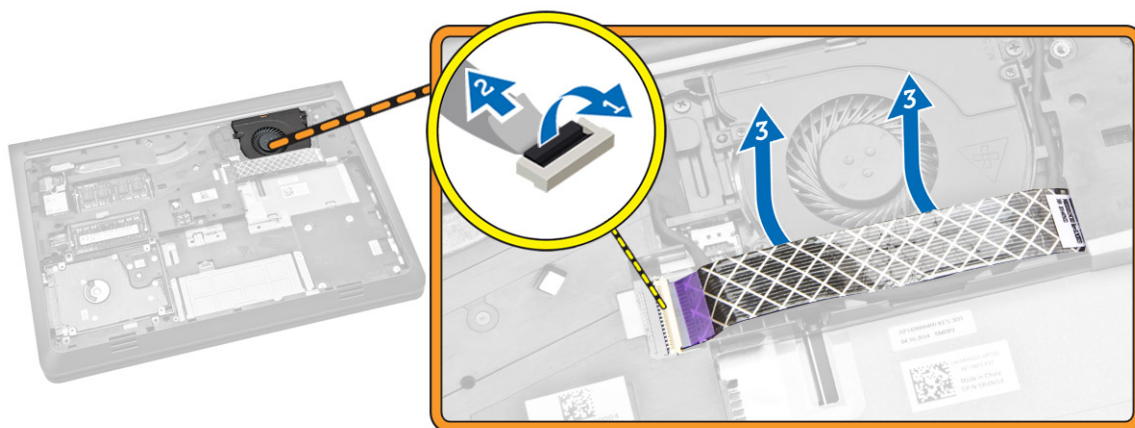
התקנת כרטיס ה-WLAN

1. הנח את כרטיס ה-WLAN בחריץ שלו במחשב.
2. חבר את כבלי אנטנת ה-WLAN למחברים שלהם בכרטיס ה-WLAN.
3. לחץ על לשונית הנעילה.
4. חזק את הבורג שמהדק את כרטיס ה-WLAN למחשב.
5. התקן את:
 - a. [הסוללה](#)
 - b. [כיסוי הבסיס](#)
6. בצע את הפעולות המפורטות בסעיף [לאחר העבודה על חלקיו הפנימיים של המחשב](#).

הסרת מאוורר המערכת

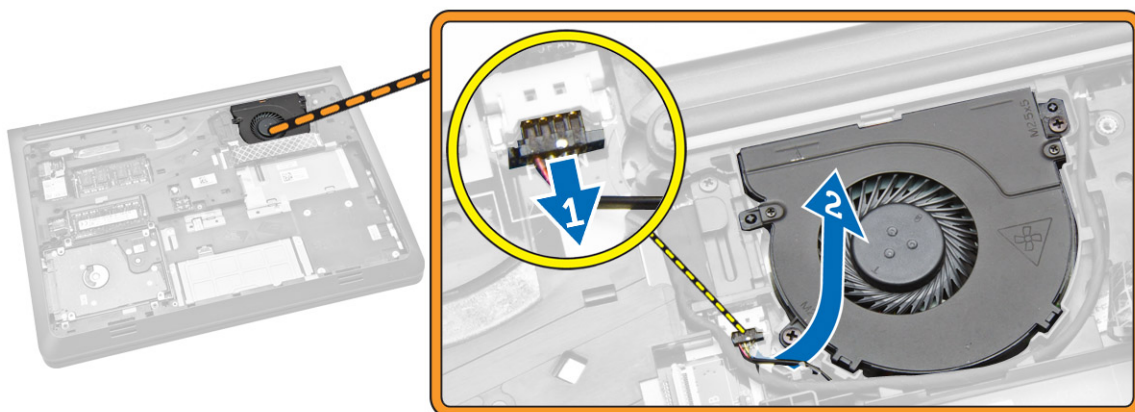
1. בצע את הפעולות המפורטות בסעיף [לפני העבודה על חלקיו הפנימיים של המחשב](#).
2. הסר את:
 - a. [כיסוי הבסיס](#)
 - b. [הסוללה](#)
3. בצע את השלבים הבאים, כפי שמוצג באיור:
 - a. הרם את לשונית הנעילה [1].

- b. נתק את כבל יציאת הקלט/פלט שמהדק את מאוורר המערכת [2].
- c. הרם את הכבל שמהדק את מאוורר המערכת למקומו [3].



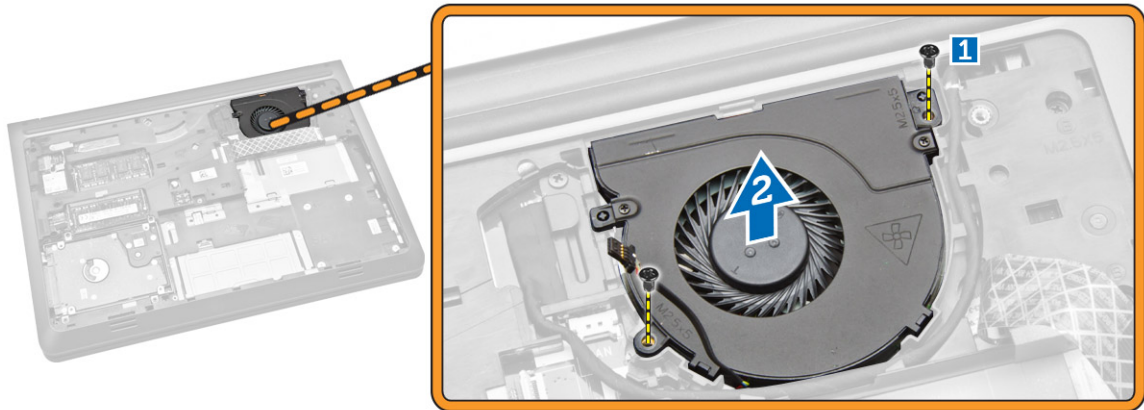
4. בצע את השלבים הבאים, כפי שמוצג באיור:

- a. נתק את כבל המאוורר מהמחשב [1].
- b. הוצא את הכבל מהחריץ [2].



5. בצע את השלבים הבאים, כפי שמוצג באיור:

- a. שחרר את הבורג שמהדק את מאוורר המערכת אל המחשב [1].
- b. הרם את מאוורר המערכת מהמחשב [2].



התקנת מאוורר המערכת

1. הנח את מאוורר המערכת בחריצים שלו במחשב.
2. חזק את הבורג כדי להדק את מאוורר המערכת למחשב.
3. נתב את הכבל אל החריץ.
4. חבר את כבל המאוורר למחשב.
5. הדבק את כבל לוח הקלט/פלט.
6. לחץ על לשונית הנעילה.
7. התקן את
 - a. [הסוללה](#)
 - b. [כיסוי הבסיס](#)
8. בצע את הפעולות המפורטות בסעיף [לאחר העבודה על חלקיו הפנימיים של המחשב](#).

הסרת המקלדת

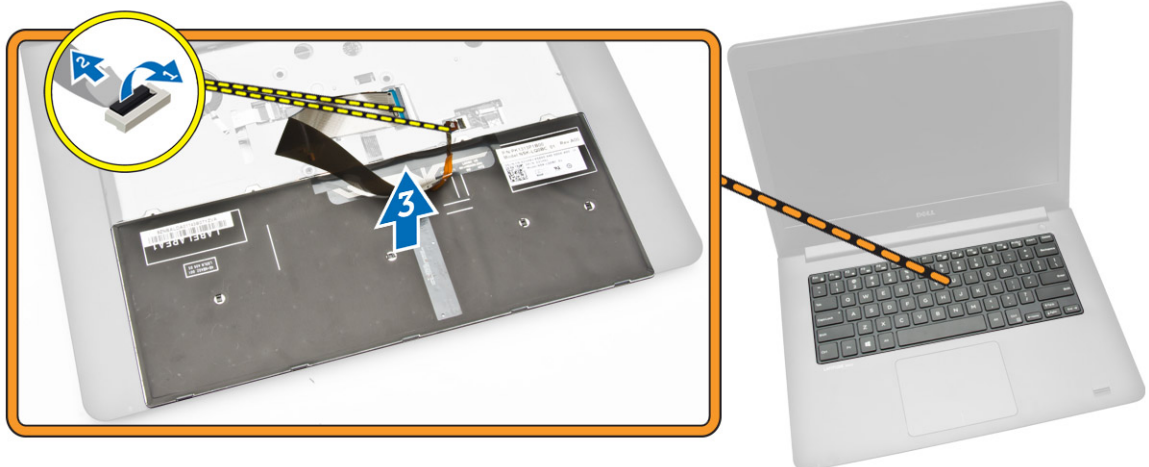
1. בצע את הפעולות המפורטות בסעיף [לפני העבודה על חלקיו הפנימיים של המחשב](#).
2. הסר את:
 - a. [כיסוי הבסיס](#)
 - b. [הסוללה](#)
3. שחרר את המקלדת באמצעות שחרור הלשוניות שעל מכלול משענת כף היד.



4. בצע את השלבים הבאים, כפי שמוצג באיור:
- הרם את המקלדת מהמחשב [1].
 - הפוך את המקלדת כדי לגשת לכבל המקלדת [2].



5. בצע את השלבים הבאים, כפי שמוצג באיור:
- הרם את לשונית הנעילה [1].
 - נתק את הכבל מלשונית הנעילה [2].
 - נתק את כבל המקלדת מהמחשב [3].



התקנת המקלדת

הליך

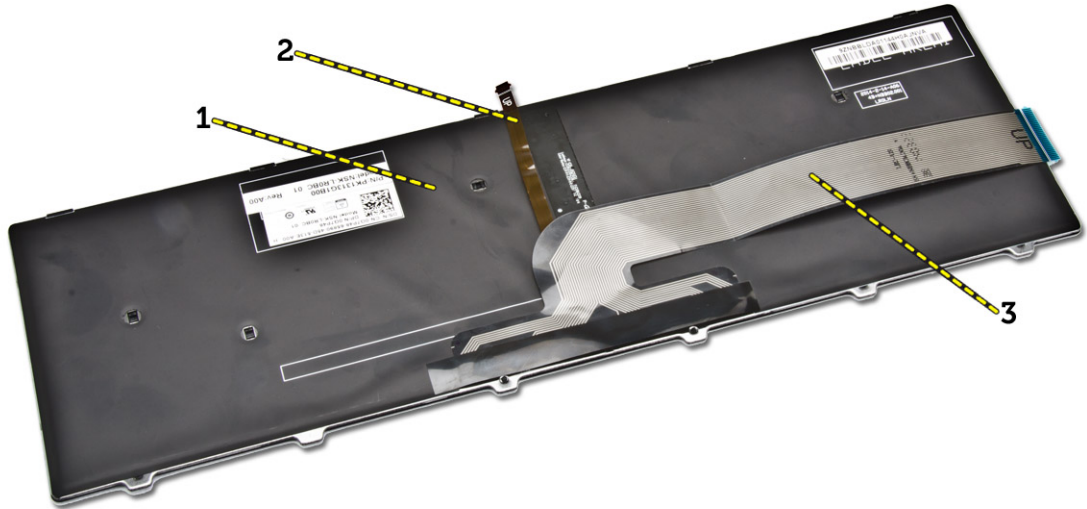
הערה: במקרה של התקנת מקלדת חדשה, קפל את הכבלים לפי אופן הקיפול של הכבלים במקלדת הישנה.

1. החלק את כבל המקלדת וכבל התאורה האחורית של המקלדת לתוך המחברים המתאימים ולחץ כלפי מטה על התפסים כדי להדק את הכבלים.
2. הפוך את המקלדת, החלק את הלשוניות שבמקלדת לתוך החריצים שבמכלול משענת כף היד והכנס את המקלדת למקומה בנקישה.

התראה: אל תפעיל כוח מופרז בעת קיפול הכבלים. 

המקלדת החלופית מגיעה עם כבלים שאינם מקופלים. קפל את כבלי המקלדת החלופית לפי הקיפול של הכבלים במקלדת הישנה ובהתאם להוראות הבאות.

1. הנח את המקלדת על גבי משטח ישר ונקי.



- (1) מקלדת
- (2) כבל תאורה אחורית של המקלדת
- (3) כבל מקלדת

⚠ **התראה:** אל תפעיל כוח מופרז בעת קיפול הכבלים.

2. הרם את כבל המקלדת.



3. קפל בעדינות את כבל התאורה האחורית של המקלדת בקו הקיפול



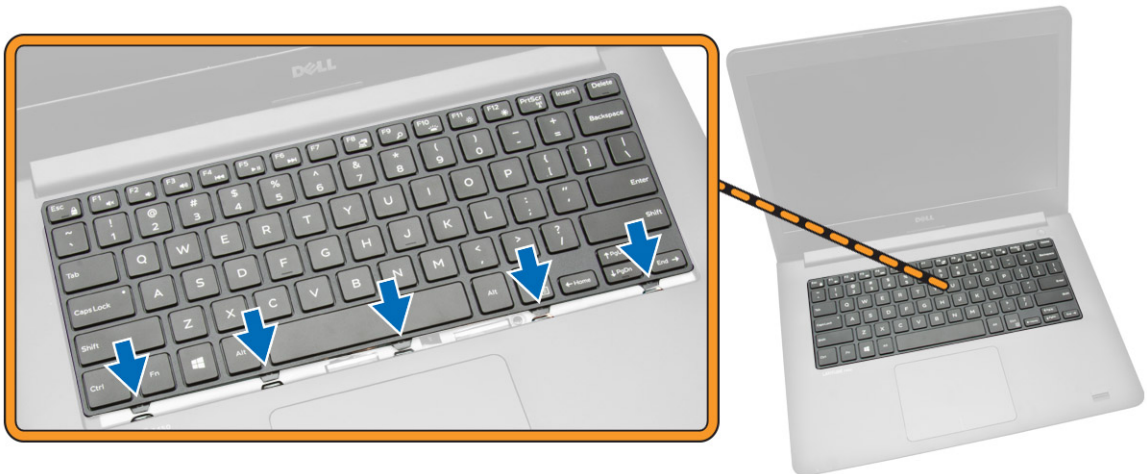
4. קפל את כבל התאורה האחורית של המקלדת פעם שנייה בקו הקיפול.



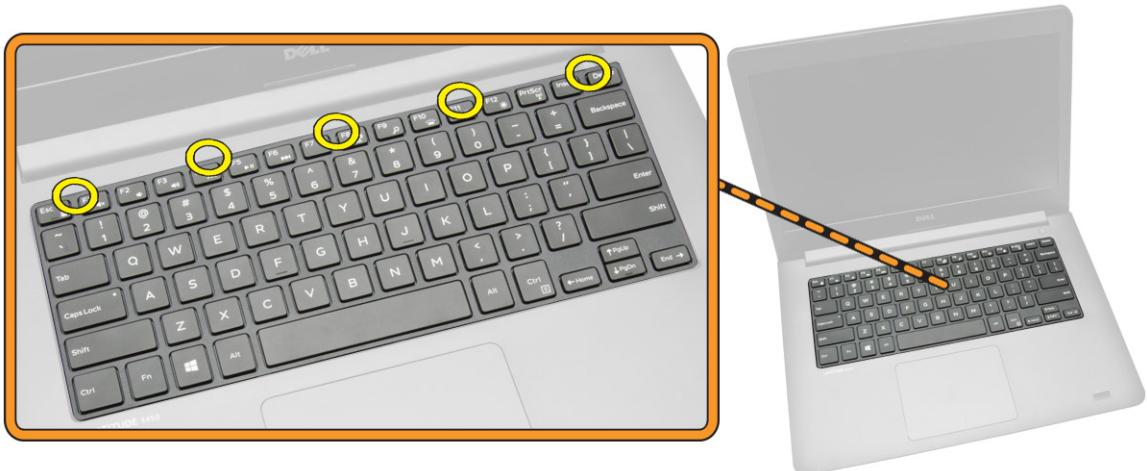
5. קפל את כבל התאורה האחורית של המקלדת פעם שלישית בקו הקיפול.



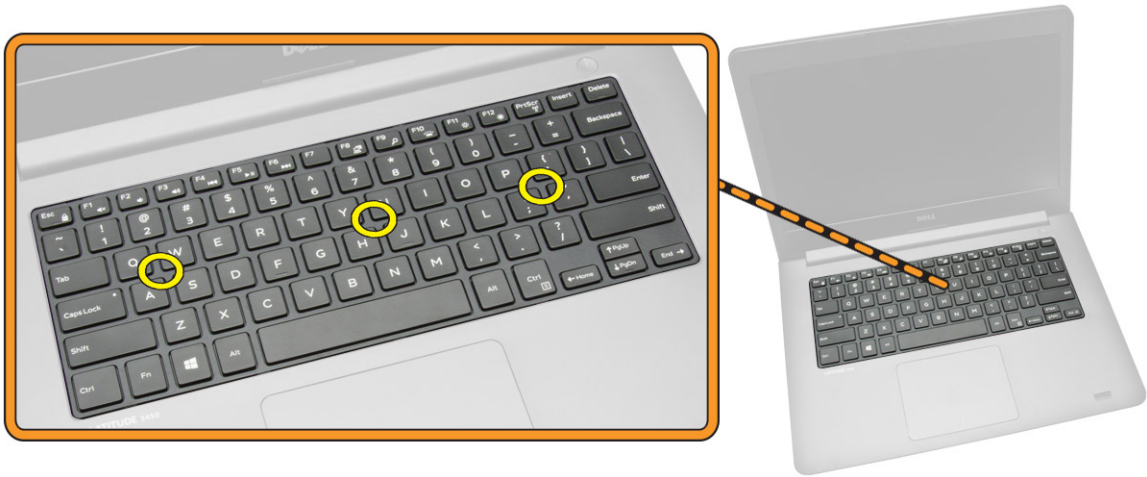
- 6. חבר את כבל המקלדת למחבר שלו בלוח המערכת.
- 7. ישר את המקלדת ביחס למשענת כף היד כמצוין, ולחץ כלפי מטה כדי להכניס אותה למקומה בנקישה.



- 8. לחץ על צדי המקלדת ולאחר מכן על המיקומים המסומנים בתמונה, כדי לחבר אותה היטב למקומה.



- 9. לחץ על המיקומים המצוינים בתמונה כדי להשלים את התקנת המקלדת.



10. התקן את:

- a. [סוללה](#)
- b. [כיסוי הבסיס](#)

הסרת מסגרת הבסיס

1. בצע את הפעולות המפורטות בסעיף [לפני העבודה על חלקיו הפנימיים של המחשב](#).
 2. הסר את:

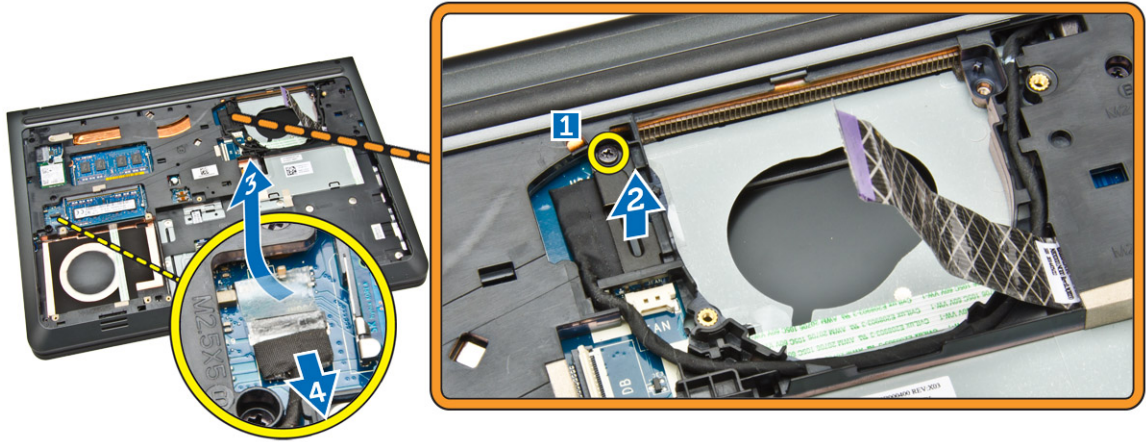
- a. [כיסוי הבסיס](#)
- b. [הסוללה](#)
- c. [הכונן הקשיח](#)
- d. [מאורר המערכת](#)
- e. [מקלדת](#)

3. הפוך את המחשב, והסר את הבורג שמהדק את מכלול משענת כף היד ללוח המערכת.



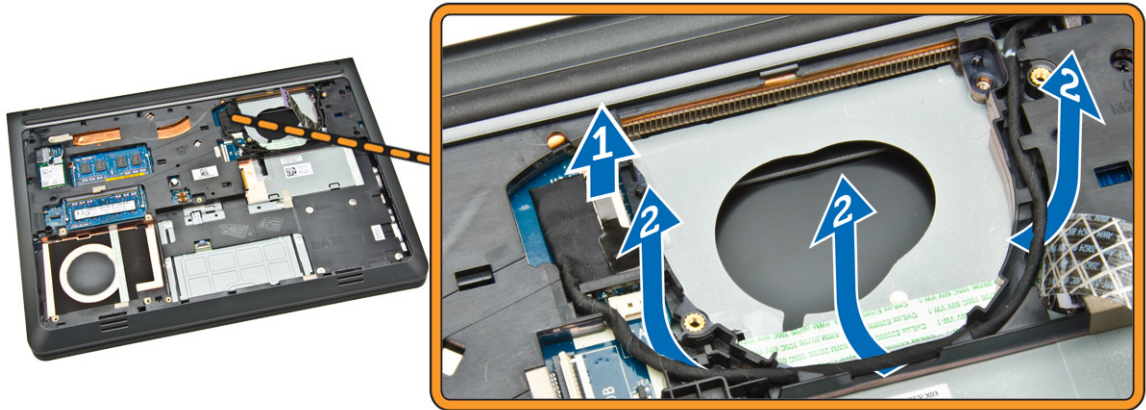
4. בצע את השלבים הבאים, כפי שמוצג באיור:

- a. הסר את הבורג שמהדק את כבל הצג למחשב [1].
- b. הרם את הלשונית שמהדקת את כבל הצג למחשב [2].
- c. קלף את הסרט שמהדק את מחבר הכונן הקשיח למקומו [3].
- d. נתק את מחבר הכונן הקשיח [4].



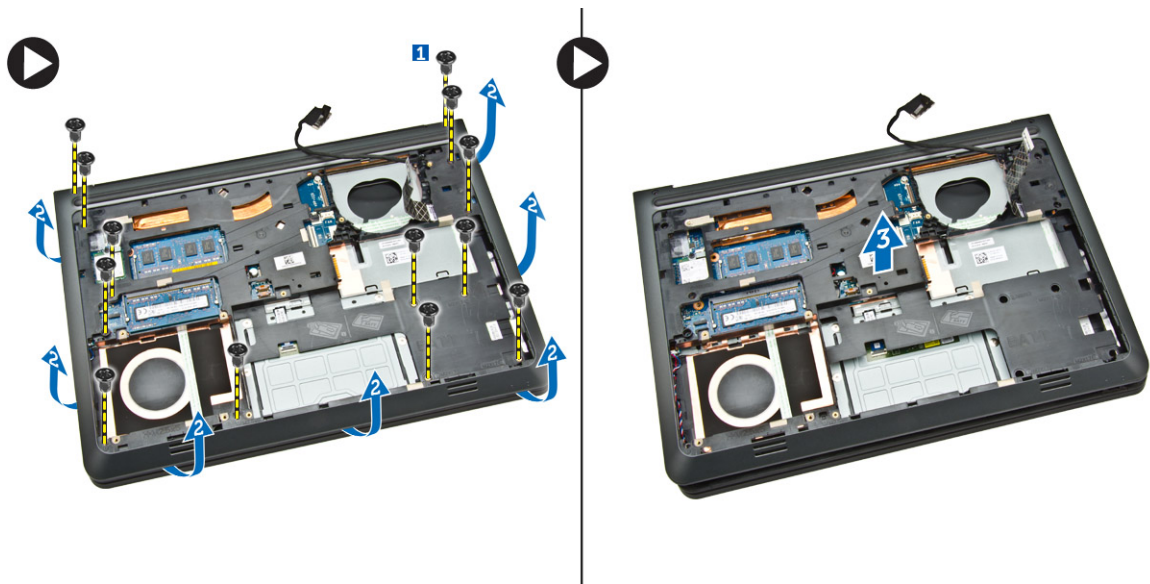
5. בצע את השלבים הבאים, כפי שמוצג באיור:

- a. נתק את כבל הצג [1].
- b. הוצא את הכבל מהחריץ [2].



6. בצע את השלבים הבאים, כפי שמוצג באיור:

- a. הסר את הבורג שמהדק את כיסוי הבסיס למחשב [1].
- b. שחרר את שולי מסגרת הבסיס [2].
- c. הרם את מסגרת הבסיס [3].

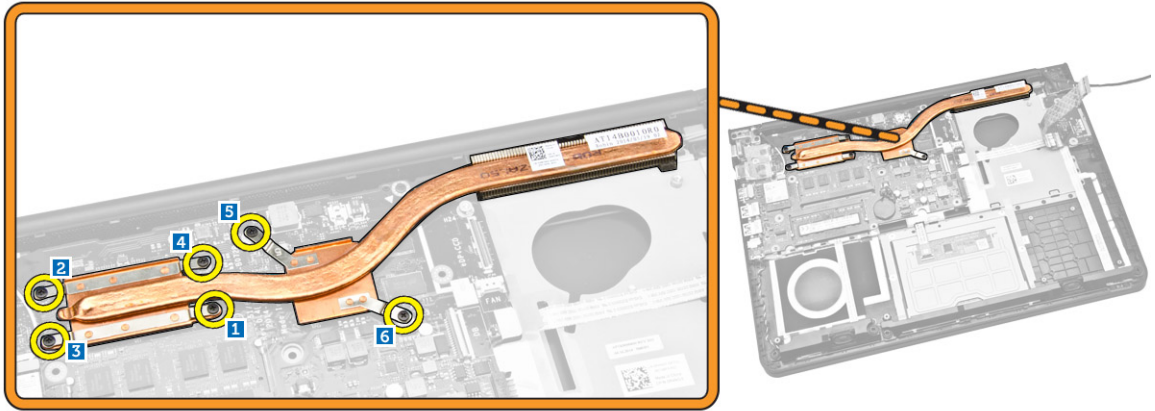


התקנת מסגרת הבסיס

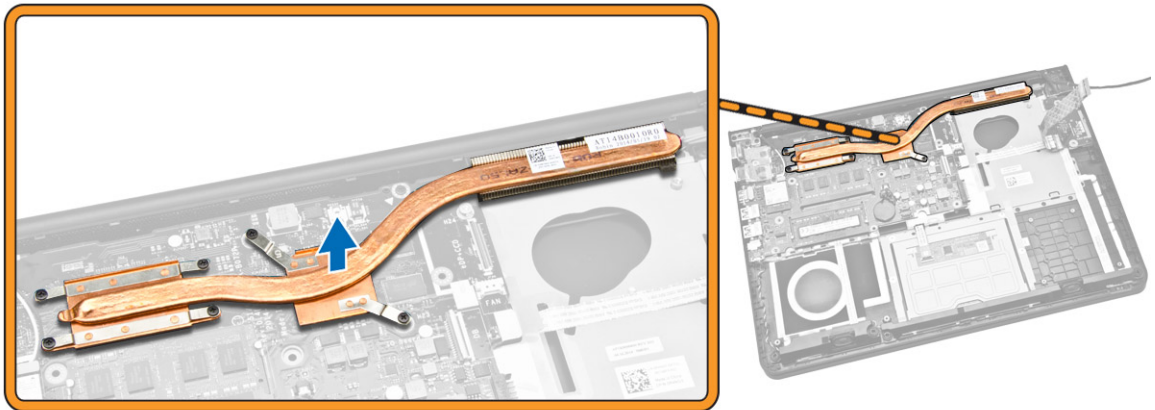
1. הנח את מסגרת הבסיס במחשב.
2. חזק את הבורג כדי להדק את כיסוי הבסיס למחשב.
3. נתב את כבל הצג אל החרוץ.
4. חבר את כבל הצג.
5. לחץ על הלשונית עד להידוק כבל הצג למקומו.
6. חזק את הבורג.
7. חבר את מחבר הכונן הקשיח, והצמד את סרט ההדבקה.
8. הפוך את המחשב, וחזק את הבורג שמהדק את מכלול משענת כף היד למקומו.
9. התקן את:
 - a. [מקלדת](#)
 - b. [מאוורר המערכת](#)
 - c. [הכונן הקשיח](#)
 - d. [הסוללה](#)
 - e. [כיסוי הבסיס](#)
10. בצע את הפעולות המפורטות בסעיף [לאחר העבודה על חלקיו הפנימיים של המחשב](#).

הסרת גוף הקירור

1. בצע את הפעולות המפורטות בסעיף [לפני העבודה על חלקיו הפנימיים של המחשב](#).
2. הסר את:
 - a. [כיסוי הבסיס](#)
 - b. [הסוללה](#)
 - c. [הכונן הקשיח](#)
 - d. [כרטיס ה-WLAN](#)
 - e. [מאוורר המערכת](#)
 - f. [מקלדת](#)
 - g. [מסגרת הבסיס](#)
3. שחרר את הברגים שמהדקים את גוף הקירור למחשב.



4. הרם את גוף הקירור מהמחשב.



התקנת גוף הקירור

1. הנח את גוף הקירור בחריץ שלו במחשב.
2. חזק את הברגים כדי להדק את גוף הקירור למחשב.
3. התקן את:
 - a. [מסגרת הבסיס](#)
 - b. [מקלדת](#)
 - c. [מאוורר המערכת](#)
 - d. [כרטיס ה-WLAN](#)
 - e. [הכונן הקשיח](#)
 - f. [הסוללה](#)
 - g. [כיסוי הבסיס](#)
4. בצע את הפעולות המפורטות בסעיף [לאחר העבודה על חלקיו הפנימיים של המחשב](#).

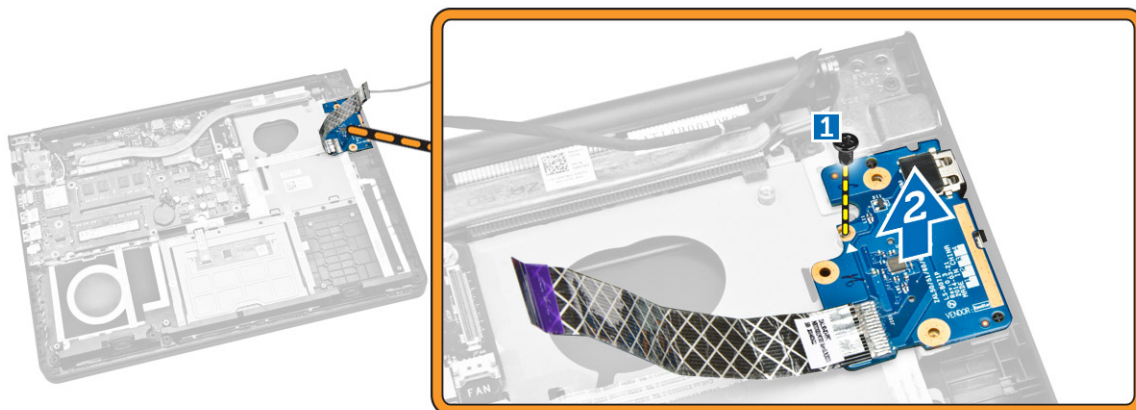
הסרת לוח הקלט/פלט (I/O)

1. בצע את הפעולות המפורטות בסעיף [לפני העבודה על חלקיו הפנימיים של המחשב](#).
2. הסר את:
 - a. [כיסוי הבסיס](#)
 - b. [הסוללה](#)

- c. [הכונן הקשיח](#)
- d. [כרטיס ה-WLAN](#)
- e. [מאוורר המערכת](#)
- f. [מקלדת](#)
- g. [מסגרת הבסיס](#)

3. בצע את השלבים הבאים, כפי שמוצג באיור:

- a. הסר את הבורג שמהדק את לוח הקלט/פלט ללוח המערכת [1].
- b. הרם את לוח הקלט/פלט מלוח המערכת [2].



התקנת לוח הקלט/פלט

- 1. הנח את לוח הקלט/פלט על המחשב.
- 2. חזק את הבורג כדי להדק את לוח הקלט/פלט למחשב.
- 3. התקן את:

- a. [מסגרת הבסיס](#)
- b. [מקלדת](#)
- c. [מאוורר המערכת](#)
- d. [כרטיס ה-WLAN](#)
- e. [הכונן הקשיח](#)
- f. [הסוללה](#)
- g. [כיסוי הבסיס](#)

4. בצע את הפעולות המפורטות בסעיף [לאחר העבודה על חלקיו הפנימיים של המחשב](#).

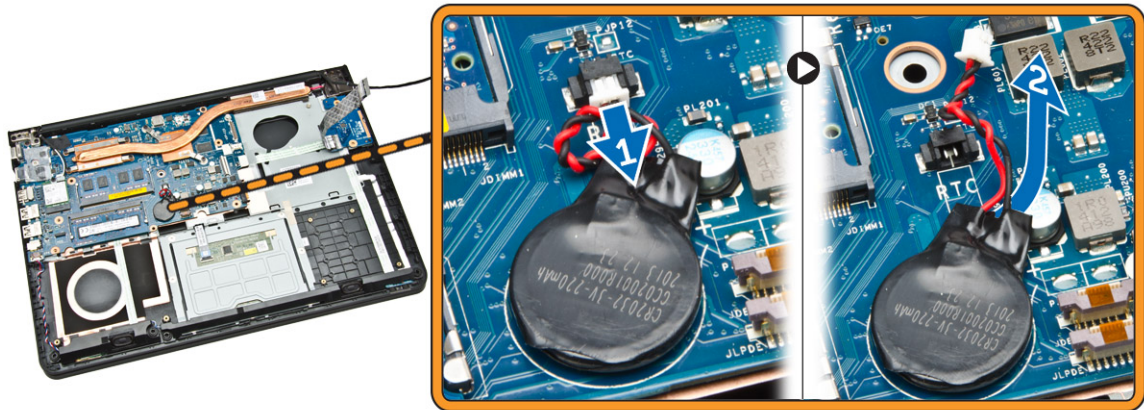
הסרת סוללת המטבע

- 1. בצע את הפעולות המפורטות בסעיף [לפני העבודה על חלקיו הפנימיים של המחשב](#).
- 2. הסר את:

- a. [כיסוי הבסיס](#)
- b. [הסוללה](#)
- c. [הכונן הקשיח](#)
- d. [כרטיס ה-WLAN](#)
- e. [מאוורר המערכת](#)
- f. [מקלדת](#)
- g. [מסגרת הבסיס](#)

3. בצע את השלבים הבאים, כפי שמוצג באיור:

- a. נתק את כבל סוללת המטבע מהמחשב [1].
- b. הרם את סוללת המטבע מהמחשב [2].

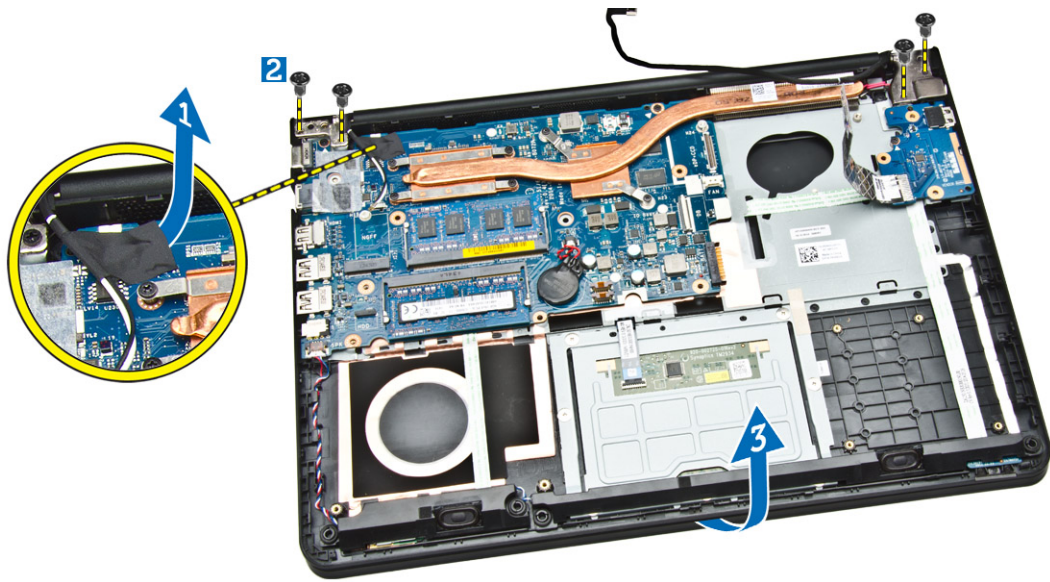


התקנת סוללת המטבע

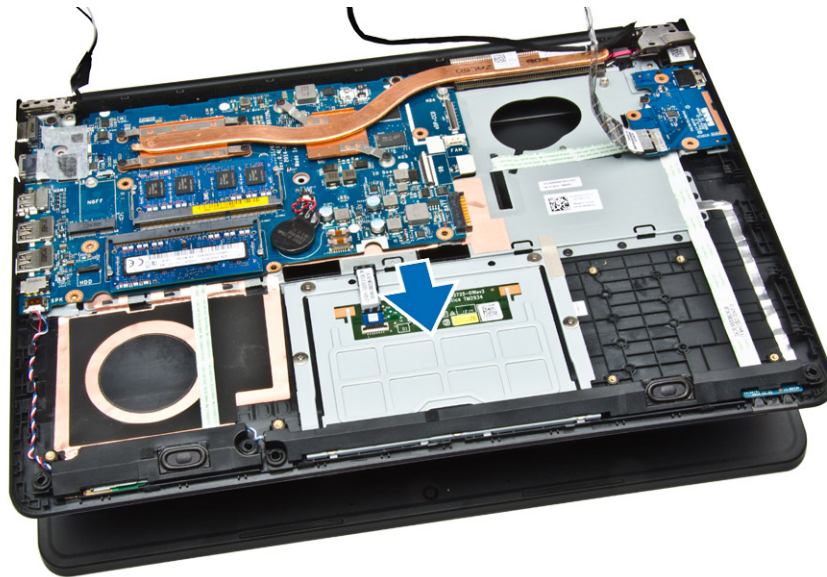
1. הנח את סוללת המטבע על המחשב.
2. חבר את כבל סוללת המטבע למחשב.
3. התקן את:
 - a. [מסגרת הבסיס](#)
 - b. [מקלדת](#)
 - c. [מאוורר המערכת](#)
 - d. [כרטיס ה-WLAN](#)
 - e. [הכונן הקשיח](#)
 - f. [הסוללה](#)
 - g. [כיסוי הבסיס](#)
4. בצע את הפעולות המפורטות בסעיף [לאחר העבודה על חלקיו הפנימיים של המחשב](#).

הסרת מכלול הצג

1. בצע את הפעולות המפורטות בסעיף [לפני העבודה על חלקיו הפנימיים של המחשב](#).
2. הסר את:
 - a. [כיסוי הבסיס](#)
 - b. [הסוללה](#)
 - c. [הכונן הקשיח](#)
 - d. [כרטיס ה-WLAN](#)
 - e. [מאוורר המערכת](#)
 - f. [מקלדת](#)
 - g. [מסגרת הבסיס](#)
3. בצע את השלבים הבאים, כפי שמוצג באיור:
 - a. נתק את כבל מכלול הצג מהמחשב [1].
 - b. שחרר את הבורג שמהדק את מכלול הצג למקומו [2].
 - c. הרם את מכלול הצג מהמחשב [3].



4. הסר את מכלול הצג מהמחשב.



התקנת מכלול הצג

1. הנח את מכלול הצג על המחשב.
2. חזק את הבורג כדי להדק את מכלול הצג למחשב.
3. חבר את כבל ה-WLAN למחשב.
4. התקן את:

a. [מסגרת הבסיס](#)

b. [מקלדת](#)

c. [מאוורר המערכת](#)

d. [כרטיס ה-WLAN](#)

e. [הכונן הקשיח](#)

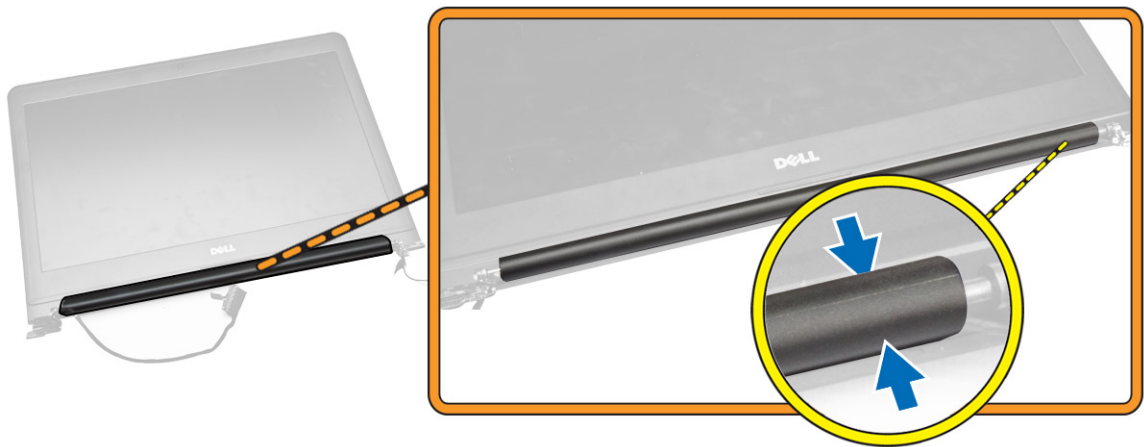
f. [הסוללה](#)

g. [כיסוי הבסיס](#)

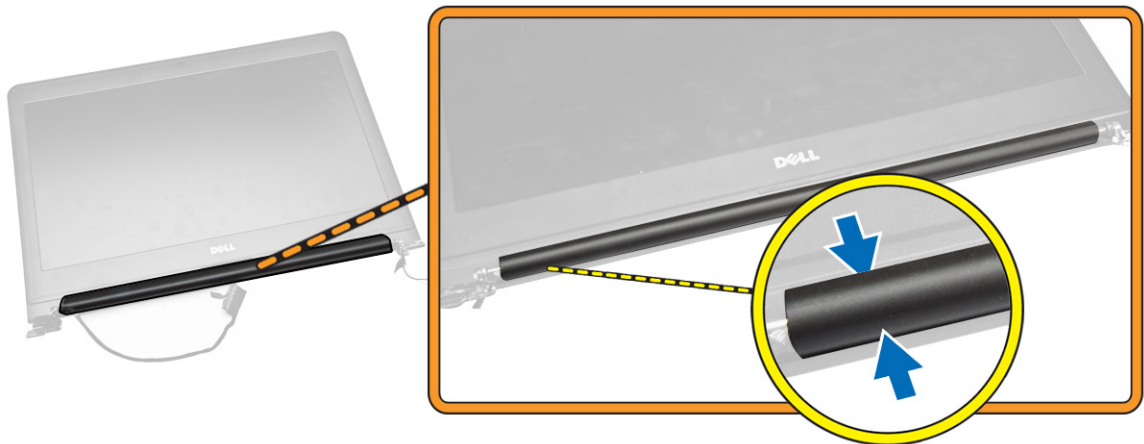
5. בצע את הפעולות המפורטות בסעיף [לאחר העבודה על חלקיו הפנימיים של המחשב](#).

הסרת מסגרת הצג

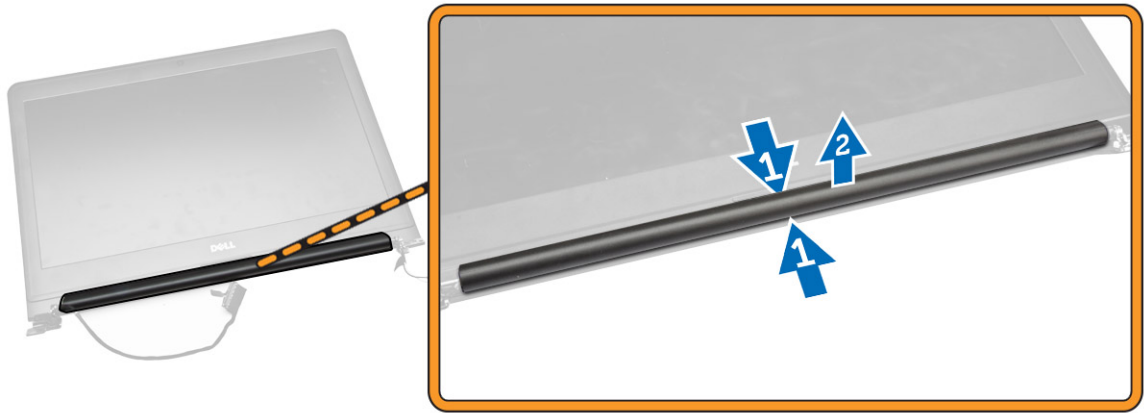
1. בצע את הפעולות המפורטות בסעיף [לפני העבודה על חלקיו הפנימיים של המחשב](#).
2. הסר את:
 - a. [כיסוי הבסיס](#)
 - b. [הסוללה](#)
 - c. [הכונן הקשיח](#)
 - d. [כרטיס ה-WLAN](#)
 - e. [מאוורר המערכת](#)
 - f. [מקלדת](#)
 - g. [מכלול הצג](#)
3. שחרר את צדו הימני של כיסוי הציר.



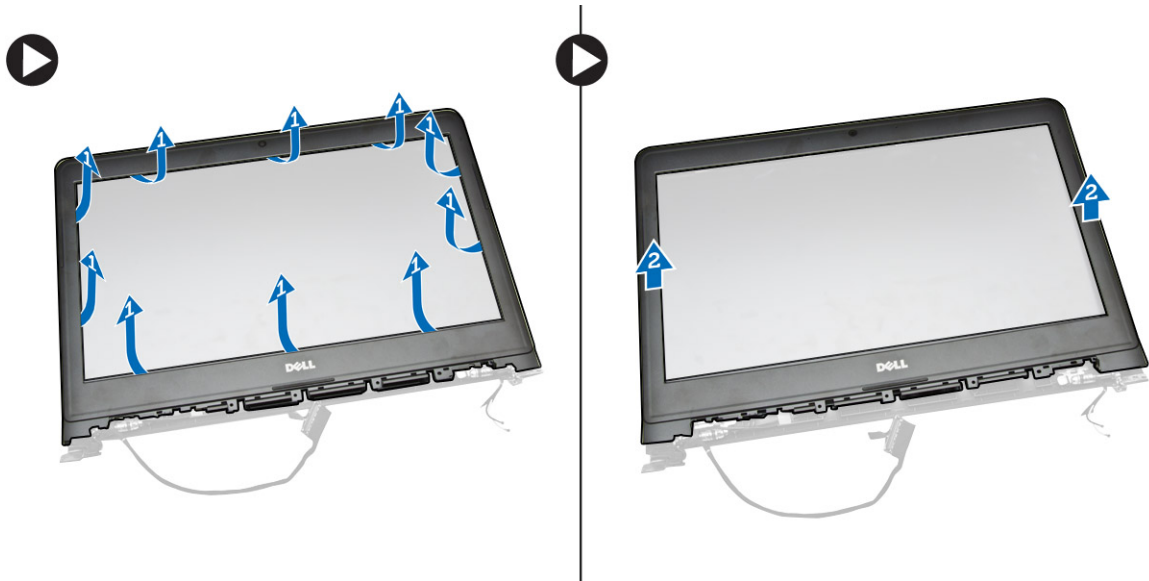
4. שחרר את צדו השמאלי של כיסוי הציר.



5. שחרר את כיסוי הציר המרכזי, והרם אותו מהמחשב.



6. בצע את השלבים הבאים, כפי שמוצג באיור
- a. שחרר את שולי מכסה הציר [1].
 - b. הרם את ציר הצג [2].



התקנת מסגרת הצג

1. ישר את מסגרת הצג והכנס אותה למקומה בנקישה.
2. חבר את כבל מכלול הצג.
3. התקן את:
 - a. [מכלול הצג](#)
 - b. [כיסוי הבסיס](#)
 - c. [מקלדת](#)
 - d. [מאורר המערכת](#)
 - e. [כרטיס ה-WLAN](#)
 - f. [הכונן הקשיח](#)
 - g. [הסוללה](#)
 - h. [כיסוי הבסיס](#)
4. בצע את הפעולות המפורטות בסעיף [לאחר העבודה על חלקיו הפנימיים של המחשב](#).

הסרת לוח הצג

1. בצע את הפעולות המפורטות בסעיף [לפני העבודה על חלקיו הפנימיים של המחשב](#).

2. הסר את:

a. [כיסוי הבסיס](#)

b. [הסוללה](#)

c. [הכונן הקשיח](#)

d. [כרטיס ה-WLAN](#)

e. [מאוורר המערכת](#)

f. [מקלדת](#)

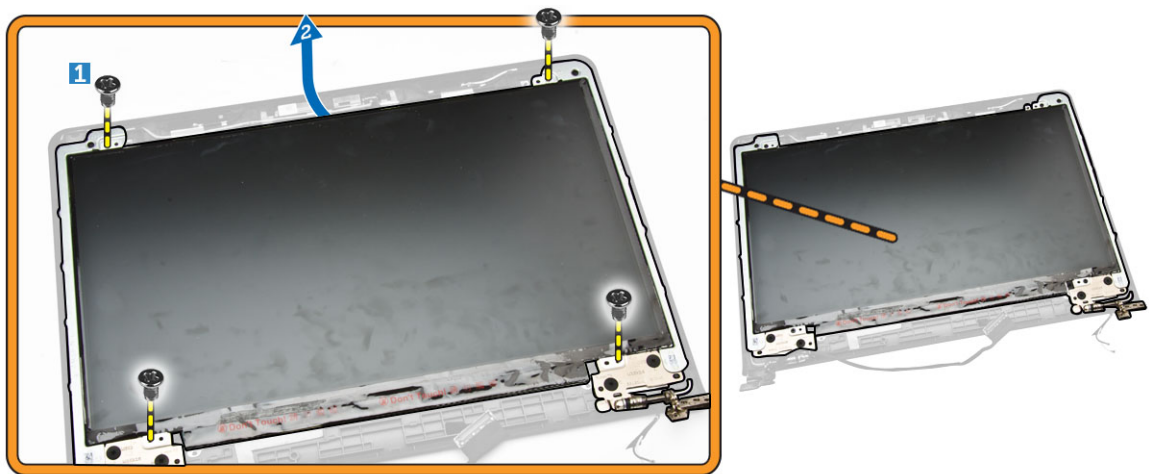
g. [מכלול הצג](#)

h. [מסגרת הצג](#)

3. בצע את השלבים הבאים, כפי שמוצג באיור:

a. שחרר את הברגים שמהדקים את לוח הצג למקומו [1].

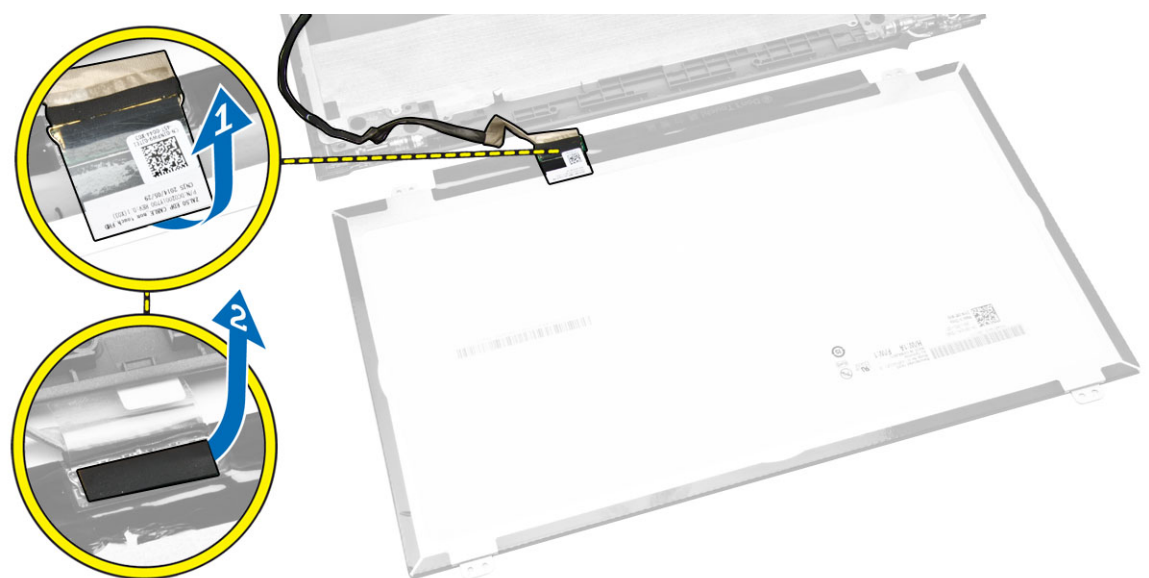
b. הרם את לוח הצג [2].



4. בצע את השלבים הבאים, כפי שמוצג באיור:

a. הסר את הסרט שמהדק את לוח הצג למקומו [1].

b. הרם את הלשונית [2].



5. בצע את השלבים הבאים, כפי שמוצג באיור:

- a. נתק את כבל לוח הצג [1].
- b. הרם את לוח הצג [2].



התקנת לוח הצג

- 1. חבר את כבל הצג ללוח הצג.
- 2. הצמד את סרט ההדבקה כדי להדק את כבל הצג.
- 3. הנח את לוח הצג על מכלול הצג.
- 4. חזק את הברגים כדי להדק את לוח הצג למכלול הצג.
- 5. התקן את:

- a. [מסגרת הצג](#)
- b. [מכלול הצג](#)
- c. [מסגרת הבסיס](#)
- d. [מקלדת](#)
- e. [מאורר המערכת](#)
- f. [כרטיס ה-WLAN](#)
- g. [הכונן הקשיח](#)
- h. [הסוללה](#)
- i. [כיסוי הבסיס](#)

6. בצע את הפעולות המפורטות בסעיף [לאחר העבודה על חלקיו הפנימיים של המחשב](#).

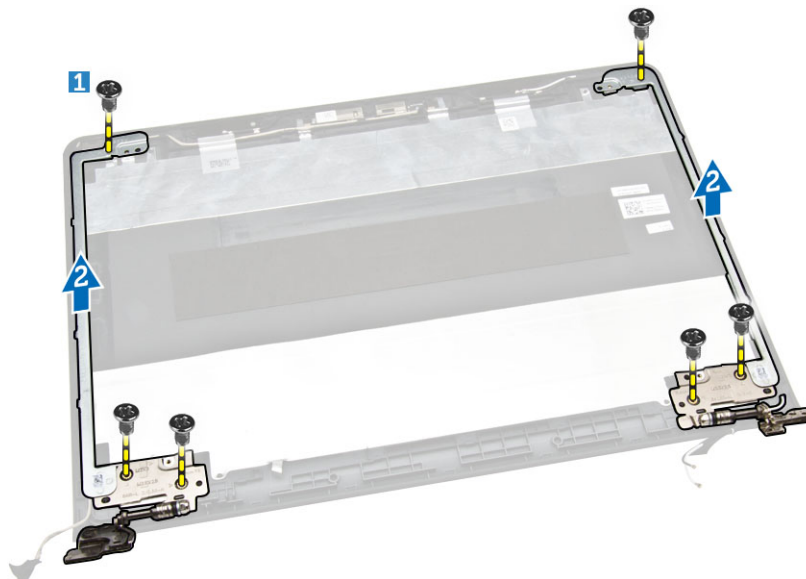
הסרת ציר הצג

- 1. בצע את הפעולות המפורטות בסעיף [לפני העבודה על חלקיו הפנימיים של המחשב](#).
- 2. הסר את:

- a. [כיסוי הבסיס](#)
- b. [הסוללה](#)
- c. [הכונן הקשיח](#)
- d. [כרטיס ה-WLAN](#)
- e. [מאורר המערכת](#)
- f. [מקלדת](#)
- g. [מכלול הצג](#)
- h. [מסגרת הצג](#)

i. [לוח הצג](#)

3. בצע את השלבים הבאים, כפי שמוצג באיור:
 - a. שחרר את הברגים שמהדקים את ציר הצג למקומו [1].
 - b. הרם את ציר הצג [2].

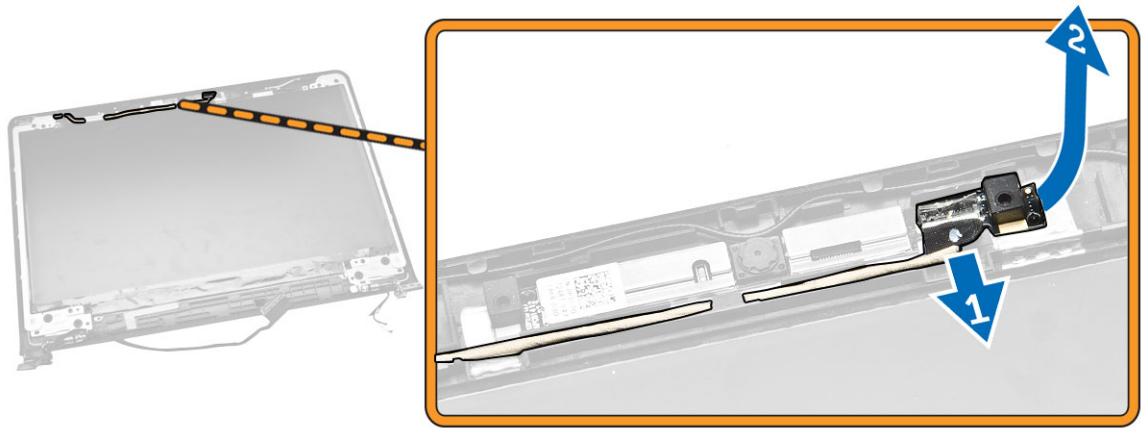


התקנת ציר הצג

1. מקם את צירי הצג במקומם.
2. חזק את הברגים כדי להדק את צירי הצג למכלול הצג.
3. התקן את:
 - a. [לוח הצג](#)
 - b. [מסגרת הצג](#)
 - c. [מכלול הצג](#)
 - d. [מסגרת הבסיס](#)
 - e. [מקלדת](#)
 - f. [מאוורר המערכת](#)
 - g. [כרטיס ה-WLAN](#)
 - h. [הכונן הקשיח](#)
 - i. [הסוללה](#)
 - j. [כיסוי הבסיס](#)
4. בצע את הפעולות המפורטות בסעיף [לאחר העבודה על חלקיו הפנימיים של המחשב](#).

הסרת המצלמה

1. בצע את הפעולות המפורטות בסעיף [לפני העבודה על חלקיו הפנימיים של המחשב](#).
2. הסר את:
 - a. [כיסוי הבסיס](#)
 - b. [הסוללה](#)
 - c. [מסגרת הצג](#)
3. בצע את השלבים הבאים, כפי שמוצג באיור:
 - a. נתק את כבל המצלמה מהמחבר במודול המצלמה [1].
 - b. הרם והסר את המצלמה ממכלול הצג [2].

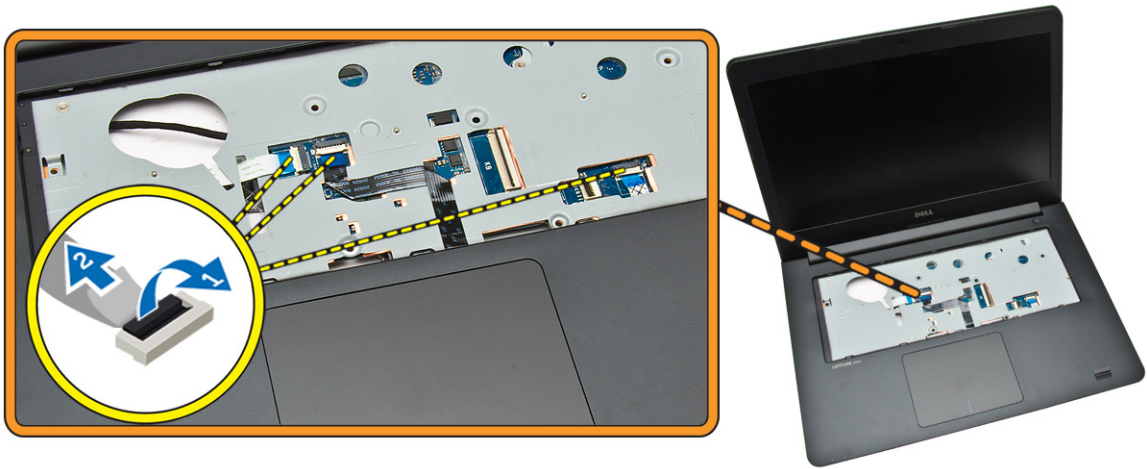


התקנת המצלמה

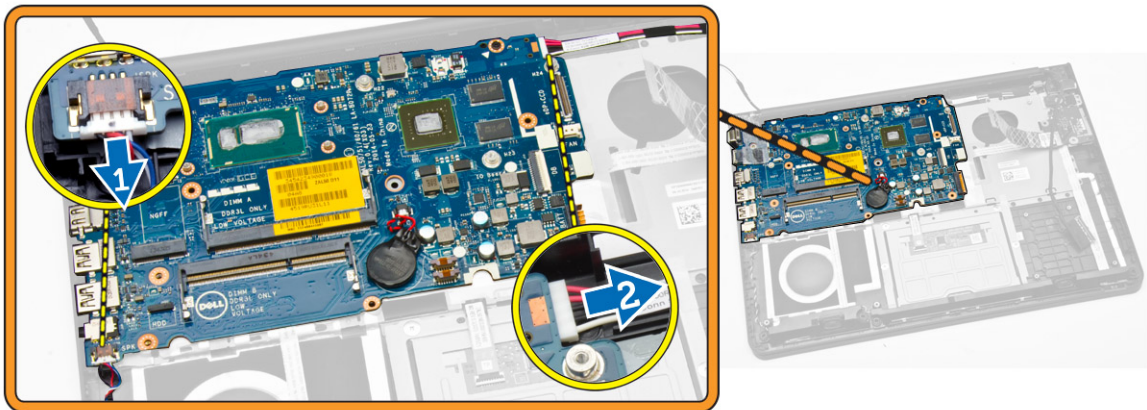
1. חבר את כבל המצלמה למחבר במודול המצלמה.
2. יישר את מודול המצלמה במקומו במחשב.
3. התקן את:
 - a. [מסגרת הצג](#)
 - b. [הסוללה](#)
 - c. [כיסוי הבסיס](#)
4. בצע את הפעולות המפורטות בסעיף [לאחר העבודה על חלקיו הפנימיים של המחשב](#).

הסרת לוח המערכת

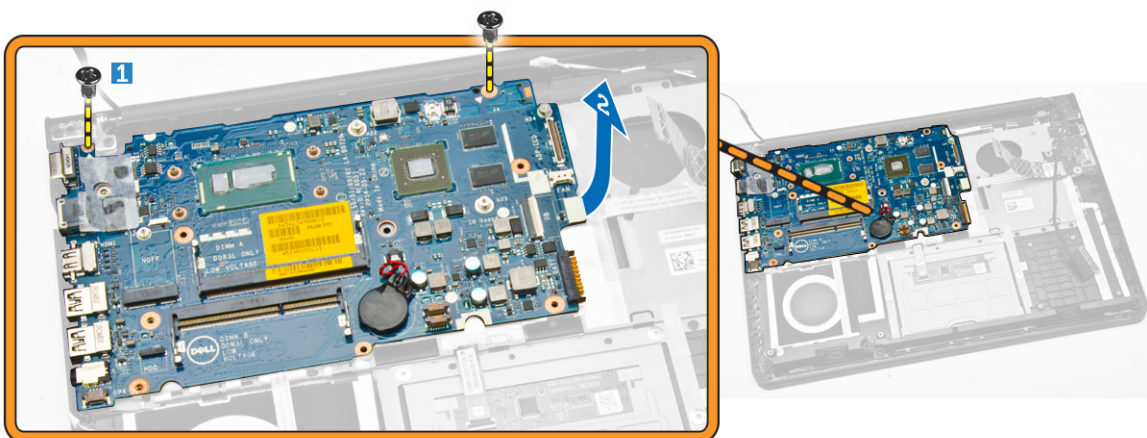
1. בצע את הפעולות המפורטות בסעיף [לפני העבודה על חלקיו הפנימיים של המחשב](#).
2. הסר את:
 - a. [כיסוי הבסיס](#)
 - b. [הסוללה](#)
 - c. [הכונן הקשיח](#)
 - d. [כרטיס ה-WLAN](#)
 - e. [מאוורר המערכת](#)
 - f. [מקלדת](#)
 - g. [מסגרת הבסיס](#)
 - h. [גוף הקירור](#)
3. בצע את השלבים הבאים, כפי שמוצג באיור:
 - a. הרם את לשונית הנעילה [1].
 - b. נתק את כבלי ה-LED ומשטח המגע [2].



4. בצע את השלבים הבאים, כפי שמוצג באיור:
- a. נתק את כבל הרמקול [1].
 - b. נתק את מחבר החשמל [2].



5. בצע את השלבים הבאים, כפי שמוצג באיור:
- a. הסר את הבורג שמהדק את לוח המערכת למחשב [1].
 - b. הרם את לוח המערכת [2].

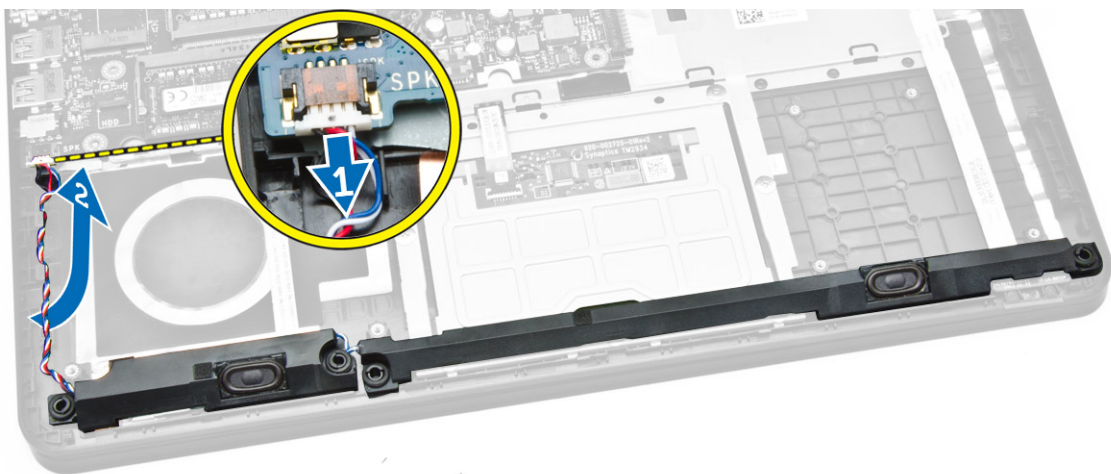


התקנת לוח המערכת

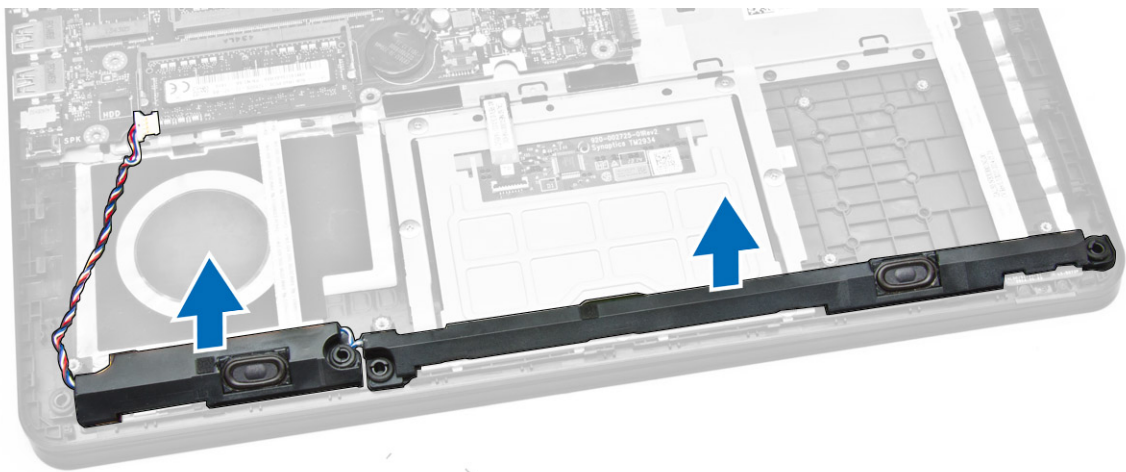
1. התקן את מחבר החשמל.
2. הנח את לוח המערכת במחשב.
3. חזק את הבורג כדי להדק את לוח המערכת למחשב.
4. חבר את הרמקול.
5. חבר את כבלי ה-LED ומשטח המגע.
6. לחץ על לשונית הנעילה.
7. התקן את:
 - a. [גוף הקירור](#)
 - b. [מסגרת הבסיס](#)
 - c. [מקלדת](#)
 - d. [מאוורר המערכת](#)
 - e. [כרטיס ה-WLAN](#)
 - f. [הכונן הקשיח](#)
 - g. [הסוללה](#)
 - h. [כיסוי הבסיס](#)
8. בצע את הפעולות המפורטות בסעיף [לאחר העבודה על חלקיו הפנימיים של המחשב](#).

הסרת הרמקולים

1. בצע את הפעולות המפורטות בסעיף [לפני העבודה על חלקיו הפנימיים של המחשב](#).
2. הסר את:
 - a. [כיסוי הבסיס](#)
 - b. [הסוללה](#)
 - c. [הכונן הקשיח](#)
 - d. [מאוורר המערכת](#)
 - e. [מקלדת](#)
 - f. [מסגרת הבסיס](#)
3. בצע את השלבים הבאים, כפי שמוצג באיור:
 - a. נתק את כבלי הרמקולים [1].
 - b. שחרר את כבלי הרמקולים [2].



4. הסר את הרמקולים מהמחשב.



התקנת הרמקולים

1. הנח את הרמקול במחשב.
2. נתב את כבלי הרמקולים.
3. חבר את כבלי הרמקולים.
4. התקן את:

- a. [כיסוי הבסיס](#)
- b. [מקלדת](#)
- c. [מאורר המערכת](#)
- d. [הכונן הקשיח](#)
- e. [הסוללה](#)
- f. [כיסוי הבסיס](#)

5. בצע את הפעולות המפורטות בסעיף [לאחר העבודה על חלקיו הפנימיים של המחשב](#).

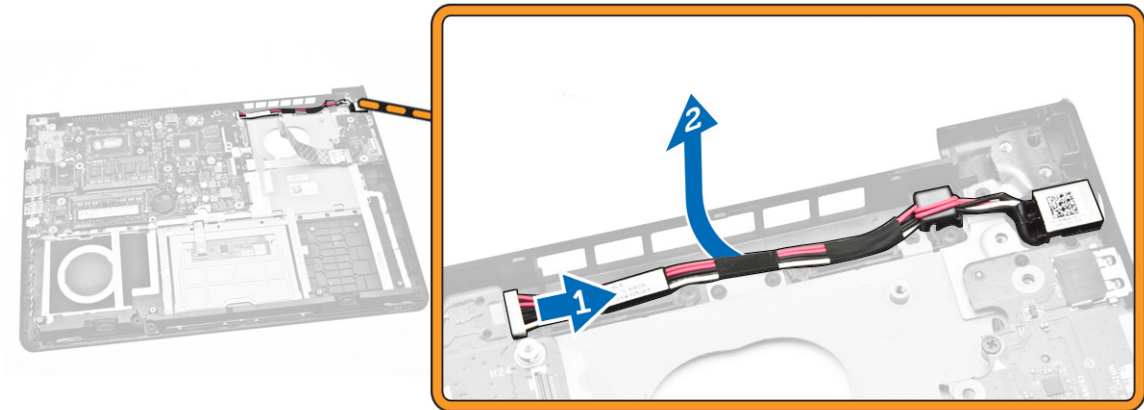
הסרת מחבר החשמל

1. בצע את הפעולות המפורטות בסעיף [לפני העבודה על חלקיו הפנימיים של המחשב](#).
2. הסר את:

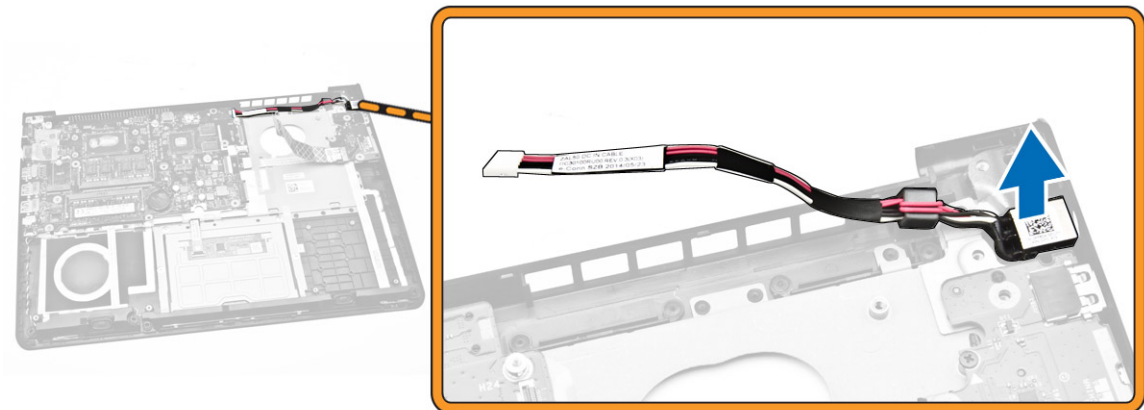
- a. [כיסוי הבסיס](#)
- b. [הסוללה](#)
- c. [הכונן הקשיח](#)
- d. [כרטיס ה-WLAN](#)
- e. [מאורר המערכת](#)
- f. [מקלדת](#)
- g. [מסגרת הבסיס](#)
- h. [מכלול הצג](#)

3. בצע את השלבים הבאים, כפי שמוצג באיור:

- a. נתק את כבל מחבר החשמל [1].
- b. שחרר את הכבל [2].



4. הסר את מחבר החשמל מהמחשב.



התקנת מחבר החשמל

1. הנח את מחבר החשמל על מחשב.
2. נתב את כבל החשמל.
3. חבר את כבל מחבר החשמל.
4. התקן את:
 - a. [מכלול הצג](#)
 - b. [מסגרת הבסיס](#)
 - c. [מקלדת](#)
 - d. [מאוורר המערכת](#)
 - e. [כרטיס ה-WLAN](#)
 - f. [הכונן הקשיח](#)
 - g. [הסוללה](#)
 - h. [כיסוי הבסיס](#)

5. בצע את הפעולות המפורטות בסעיף [לאחר העבודה על חלקיו הפנימיים של המחשב](#).

הגדרת מערכת

דרך הגדרות המערכת תוכל לנהל את חומרת ולבחור אפשרויות ברמת ה-BIOS. דרך הגדרות המערכת תוכל:

- לשנות את הגדרות ה-NVRAM אחרי הוספה או הסרה של חומרה
- להציג את התצורה של חומרת המערכת
- להפעיל או להשבית התקנים משולבים
- להגדיר רמות סף של ביצועים וניהול צריכת חשמל
- לנהל את אבטחת המחשב

Boot Sequence (רצף אתחול)

רצף האתחול מאפשר לך לעקוף את סדר אתחול ההתקנים שנקבע בהגדרת המערכת ולאחזק התקן ספציפי (למשל כונן אופטי או כונן קשיח) בצורה ישירה. במהלך הבדיקה העצמית בהפעלה (POST), כאשר הסמל של Dell מופיע, באפשרותך:

- לגשת אל הגדרת המערכת על-ידי הקשה על <F2>
- להעלות את תפריט האתחול החד-פעמי על-ידי הקשה על <F12>

תפריט האתחול החד פעמי מציג את ההתקנים שבאפשרותך לאתחל, לרבות אפשרות האבחון. אפשרויות תפריט האתחול הן:

- כונן נשלף (אם זמין)
- כונן STXXXX

 הערה: XXX הוא מספר כונן ה-SATA.

- כונן אופטי
- אבחון

 הערה: הבחירה באפשרות **Diagnostics** (אבחון) תוביל להצגת המסך **ePSA diagnostics** (אבחון ePSA).

מסך רצף האתחול מציג גם את האפשרות לגשת אל מסך הגדרת המערכת.

מקשי ניווט

בטבלה הבאה מוצגים מקשי הניווט של הגדרת המערכת.

 הערה: לגבי מרבית אפשרויות הגדרת המערכת, השינויים שאתה מבצע מתועדים אך לא ייכנסו לחוקף לפני שתפעיל מחדש את המערכת.

טבלה 1. מקשי ניווט

מקשים	ניווט
חץ למעלה	מעבר לשדה הקודם.
חץ למטה	מעבר לשדה הבא.
<Enter>	אפשרות לבחור ערך בשדה שנבחר (אם רלוונטי) או לעבור לקישור בשדה.
מקש רווח	הרחבה או כיווץ של רשימה נפתחת, אם רלוונטי.

מקשים	ניווט
<Tab>	מעבר לאזור המיקוד הבא.
<Esc>	הערה: עבור הדפדפן עם הגרפיקה הרגילה בלבד. מעבר לדף הקודם, עד שיוצג המסך הראשי. הקשה על <Esc> במסך הראשי מציגה הודעה שתנחה אותך לשמור את כל השינויים שלא נשמרו ולהפעיל את המערכת מחדש.
<F1>	הצגת קובץ העזרה של הגדרת המערכת.

אפשרויות הגדרת המערכת


הערה: בהתאם למחשב ולהתקנים שהותקנו בו, ייתכן שחלק מהפריטים הרשומים בסעיף זה לא יופיעו.








טבלה 2. General (כללי)


Option	תיאור
System Information	בסעיף זה מוצגת רשימה של תכונות חומרה עיקריות של המחשב. <ul style="list-style-type: none"> System Information (מידע על המערכת): מציג את גרסת ה-BIOS, תג שירות, תג נכס, תג בעלות, תאריך ייצור, ואת קוד השירות המהיר. Memory Information (מידע על הזיכרון): מציג את הזיכרון שהותקן, את הזיכרון הזמין, מהירות הזיכרון, מצב ערוצי הזיכרון, טכנולוגיית הזיכרון, DIMM בגודל A, DIMM בגודל B. Processor Information (מידע על המעבד): מציג את סוג המעבד, מספר הליבות, מזהה המעבד, מהירות השעון הנוכחית, מהירות השעון המינימלית, מהירות השעון המקסימלית, זיכרון המטמון L2 של המעבד, זיכרון המטמון L3 של המעבד, היכולת ל-HT וטכנולוגיית 64 סיביות. Device Information (פרטי התקן): הצגת הכונן הקשיח הראשי, כתובת LOM MAC, בקר וידאו, גרסת BIOS וידאו, זיכרון וידאו, סוג לוח, רזולוציה טבעית, בקר שמע, התקן Wi-Fi, התקן סלולרי, התקן Bluetooth.
Battery Information	הצגת מצב הסוללה וסוג מתאם זרם החילופין המחובר למחשב.
Boot Sequence	אפשרות לשנות את הסדר שבו המחשב מנסה למצוא מערכת הפעלה. האפשרויות הן: <ul style="list-style-type: none"> Diskette Drive (כונן תקליטונים) Internal HDD (כונן קשיח פנימי) USB Storage Device (התקן אחסון USB) CD/DVD/CD-RW Drive (כונן CD/DVD/CD-RW) Onboard NIC (כרטיס רשת משולב)
Boot List Option	אפשרות לשנות את אפשרות רשימת האתחול. <ul style="list-style-type: none"> Legacy (מדור קודם) UEFI
Advanced Boot Options	אפשרות זו מאפשרת טעינה של רכיבי ROM אופציונליים מדור קודם. כברירת מחדל, האפשרות Enable Legacy Option ROMs (אפשרות רכיבי ROM אופציונליים מדור קודם) מאפשרת.
Date/Time	אפשרות לשנות את התאריך והשעה.

טבלה 3. System Configuration (תצורת מערכת)


אפשרות	תיאור
Integrated NIC	אפשרות לקבוע את התצורה של בקר רשת מוכלל. האפשרויות הן: <ul style="list-style-type: none"> Disabled (מושבבת) Enabled (מופעל)

אפשרות	תיאור
	<ul style="list-style-type: none"> Enabled w/PXE (מאופשר עם PXE): אפשרות זו מאפשרת כברירת מחדל.
SATA Operation	<p>אפשרות לקבוע את התצורה של בקר הכונן הקשיח SATA הפנימי. האפשרויות הן:</p> <ul style="list-style-type: none"> Disabled (מושבת) AHCI: אפשרות זו מאפשרת כברירת מחדל.
Drives	<p>אפשרות לקבוע את התצורה של כונני ה-SATA שבלוח. כל הכוננים מופעלים כברירת מחדל. האפשרויות הן:</p> <ul style="list-style-type: none"> SATA-0: אפשרות זו מופעלת כברירת מחדל.
SMART Reporting	<p>שדה זה קובע אם יתקבל דיווח על שגיאות כונן קשיח בכוננים הקשיחים המשולבים במהלך הפעלת המערכת. טכנולוגיה זו מהווה חלק ממפרט SMART (Self Monitoring Analysis and Reporting) Technology - טכנולוגיית בקרה ודיווח של ניטור עצמי). כברירת מחדל אפשרות זו מושבתת.</p> <ul style="list-style-type: none"> הפעל SMART Reporting (דיווח SMART)
USB Configuration	<p>שדה זה קובע את התצורה של בקר ה-USB המשולב. אם התמיכה בתיחול מופעלת, המערכת מורשה לתחל כל סוג של התקן USB לאחסון בנפח גדול (HDD, זיכרון נייד, תקליטון). אם יציאת ה-USB מופעלת, התקן שיחובר ליציאה זו יופעל ויהיה זמין עבור מערכת ההפעלה. אם יציאת ה-USB מושבתת, למערכת ההפעלה לא תהיה אפשרות לזהות כל סוג של התקן שיחובר ליציאה זו.</p> <ul style="list-style-type: none"> Enable Boot Support (הפעל תמיכה באתחול) Enable External USB Port (הפעל יציאת USB חיצונית) Enable USB3.0 Controller (אפשר בקר USB3.0) <p> הערה: מקלדת ועכבר עם חיבור USB יפעלו תמיד בהגדרת ה-BIOS, ללא תלות בהגדרות אלו.</p>
Audio	<p>שדה זה מאפשר או מנטרל את בקר השמע המשולב. כברירת מחדל, האפשרות Enable Audio (אפשר שמע) מסומנת.</p>
Keyboard Illumination	<p>שדה זה מאפשר בחירה באופן ההפעלה של מאפיין תאורת המקלדת. ניתן לקבוע את רמת בהירות המקלדת מ-0% עד 100%</p> <ul style="list-style-type: none"> Disabled (מושבת) מעומעם בהיר <p>כברירת מחדל אפשרות זו מושבתת.</p>
Keyboard Backlight with AC	<p>אפשרות התאורה אחורית של המקלדת עם זרם חילופין לא משפיעה על תכונת התאורה הראשית של המקלדת. תאורת המקלדת תמשיך לתמוך ברמות התאורה השונות. שדה זה משפיע על מקרים שבהם התאורה האחורית מאפשרת.</p> <ul style="list-style-type: none"> Keyboard Backlight with AC <p>כברירת מחדל אפשרות זו מושבתת.</p>
Unobtrusive Mode	<p>כאשר אפשרות זו מופעלת, הקשה על Fn+F7 מכבה את כל פליטות האור והצליל של המערכת. כדי לחזור לפעולה רגילה, לחץ שוב על Fn+F7. אפשרות זו מנטרלת כברירת מחדל.</p>
Miscellaneous Devices	<p>אפשרות להפעיל או להשבית את ההתקנים הבאים:</p> <ul style="list-style-type: none"> Enable Microphone (הפעל מיקרופון) Enable Camera (הפעל מצלמה) Enable Media Card (הפעל כרטיס מדיה) Disable Media Card (השבת כרטיס מדיה)

אפשרות	תיאור
	<p> הערה: כל ההתקנים מופעלים כברירת מחדל. ניתן גם להפעיל או להשבית כרטיסי מדיה.</p>
טבלה 4. וידאו	
אפשרות	תיאור
LCD Brightness	<p>אפשרות להגדיר את בהירות הצג, בהתאם למקור אספקת החשמל (On Battery) (באמצעות סוללה) On AC-i (מחובר לחשמל)).</p> <p> הערה: הגדרת הווידאו תופיע רק כאשר מוחקן במערכת כרטיס וידאו.</p>
טבלה 5. Security (אבטחה)	
אפשרות	תיאור
Admin Password	<p>אפשרות להגדיר, לשנות או למחוק את סיסמת מנהל המערכת.</p> <p> הערה: יש להגדיר את סיסמת מנהל המערכת לפני הגדרת סיסמת המערכת או הכונן הקשיח. מחיקת סיסמת מנהל המערכת מוחקת אוטומטית את סיסמת המערכת ואת סיסמת הכונן הקשיח.</p> <p> הערה: שינוי סיסמה מוצלחים נכנסים לתוקף מיד.</p> <p>הגדרת ברירת המחדל: Not set (לא מוגדר)</p>
System Password	<p>אפשרות להגדיר, לשנות או למחוק את סיסמת המערכת.</p> <p> הערה: שינוי סיסמה מוצלחים נכנסים לתוקף מיד.</p> <p>הגדרת ברירת המחדל: Not set (לא מוגדר)</p>
Internal HDD-0 Password	<p>אפשרות להגדיר, לשנות או למחוק את סיסמת הכונן הקשיח הפנימי של המערכת.</p> <p> הערה: שינוי סיסמה מוצלחים נכנסים לתוקף מיד.</p> <p>הגדרת ברירת המחדל: Not set (לא מוגדר)</p>
Strong Password	<p>יכולת לאכוף את האפשרות להגדיר תמיד סיסמאות חזקות.</p> <p>הגדרת ברירת מחדל: האפשרות Enable Stron Password (אפשר סיסמה חזקה) אינה מסומנת.</p> <p> הערה: אם הסיסמה החזקה מופעלת, על סיסמאות המערכת ומנהל המערכת להכיל לפחות תו אחד של אותיות גדולות, תו אחד של אותיות קטנות ולהיות באורך של לפחות 8 תווים.</p>
Password Configuration	<p>אפשרות לקבוע את האורך המינימלי והמרבי של סיסמת מנהל המערכת וסיסמת המערכת.</p>
Password Bypass	<p>אפשרות להפעיל או להשבית את ההרשאה לעקוף את סיסמת המערכת וסיסמת הכונן הקשיח הפנימי, כאשר הן מוגדרות. האפשרויות הן:</p> <ul style="list-style-type: none"> · Disabled (מושבת) · Reboot bypass (עקיפת הפעלה מחדש) <p>הגדרת ברירת המחדל: Disabled (מושבת)</p>
Password Change	<p>אפשרות להפעיל או להשבית הרשאה לסיסמאות המערכת והכונן הקשיח, כאשר סיסמת מנהל מערכת מוגדרת.</p> <p>הגדרת ברירת מחדל: האפשרות Allow Non-Admin Password Changes (אפשר שינוי סיסמה שאינם של מנהל מערכת) נבחרת.</p>


אפשרות	תיאור
Non-Admin Setup Changes	אפשרות לקבוע אם שינויים באפשרויות ההגדרה מותרים כאשר סיסמת מנהל מערכת מוגדרת. אם האפשרות מושבתת, אפשרויות ההגדרה נעולות באמצעות סיסמת מנהל המערכת.
Computrace	אפשרות להפעיל או להשבית את תוכנת Computrace האופציונלית. האפשרויות הן: <ul style="list-style-type: none"> Deactivate (בטל הפעלה) Disable (השבת) Activate (הפעל)
	 הערה: האפשרויות הפעל ונטרל, יפעילו או ינטרלו את התכונה באופן קבוע ולא ניתן יהיה לבצע כל שינוי נוסף
CPU XD Support	Deactivate (השבת) (ברירת מחדל) אפשרות להפעיל את מצב Execute Disable של המעבד. Enable CPU XD Support (אפשר תמיכה ב-CPU XD) (ברירת מחדל)
Admin Setup Lockout	אפשרות למנוע ממשתמשים להיכנס להגדרות המערכת כאשר מוגדרת סיסמת מנהל מערכת. הגדרת ברירת מחדל: האפשרות Enable Admin Setup Lockout (הפעל נעילת הגדרות על-ידי מנהל מערכת) אינה נבחרת.


טבלה 6.6 Secure Boot (אתחול מאובטח)

אפשרות	תיאור
Secure Boot Enable	אפשרות זו מאפשרת או מנטרלת את התכונה Secure Boot (אתחול מאובטח). <ul style="list-style-type: none"> Disabled (מושבת) Enabled (מופעל) הגדרת ברירת המחדל: האפשרות מאופשרת.
Expert Key Management	אפשרות לטפל את מסדי הנתונים של מפתחות אבטחה אם המערכת ב-Custom Mode (מצב מותאם). האפשרות Enable Custom Mode (הפעל מצב מותאם) מושבתת כברירת מחדל. האפשרויות הן: <ul style="list-style-type: none"> PK KEK db dbx אם Custom Mode (מצב מותאם) מופעל, האפשרויות הרלוונטיות עבור PK, KEK, db ו- dbx מופיעות. האפשרויות הן: <ul style="list-style-type: none"> Save to File (שמירה לקובץ) - שמירת המפתח לקובץ שבחר המשתמש Replace from File (החלפה מקובץ) - החלפת המפתח הנוכחי במפתח מקובץ שבחר המשתמש Append from File (הוסף מקובץ) - הוספת מפתח למסד הנתונים הקיים מקובץ שבחר המשתמש Delete (מחיקה) - מחיקת המפתח שנבחר Reset All Keys (איפוס כל המפתחות) - איפוס להגדרת ברירת המחדל Delete All Keys (מחיקת כל המפתחות) - מחיקת כל המפתחות
	 הערה: אם Custom Mode (מצב מותאם) מושבת, כל השינויים שבוצעו יימחקו והמפתחות ישוחזרו להגדרות ברירת המחדל.

תיאור	Option
<p>שדה זה קובע אם בתהליך יאופשרו כל הליבות או ליבה אחת. הביצועים של יישומים מסוימים ישתפרו עם ליבות נוספות. אפשרות זו מופעלת כברירת מחדל. היא מאפשרת לך לאפשר או לנטרל תמיכה בליבות מרובות עבור המעבד. המעבד המותקן תומך בשתי ליבות. אם תאפשר את Multi Core Support, שתי ליבות יאופשרו. אם תנטרל את Multi Core Support, ליבה אחת תאופשר.</p> <ul style="list-style-type: none"> · Enable Multi Core Support (אפשר תמיכה בליבות מרובות) <p>הגדרת ברירת המחדל: האפשרות מאופשרת.</p>	Multi Core Support
<p>אפשרות להפעיל או להשבית את התכונה Intel SpeedStep.</p> <ul style="list-style-type: none"> · הפעלת Intel SpeedStep <p>הגדרת ברירת המחדל: האפשרות מאופשרת.</p>	Intel SpeedStep
<p>אפשרות להפעיל או להשבית את מצבי השינה הנוספים של המעבד.</p> <ul style="list-style-type: none"> · C states <p>הגדרת ברירת המחדל: האפשרות מאופשרת.</p>	C States Control
<p>אפשרות לאפשר או לנטרל את מצב Intel TurboBoost של המעבד.</p> <ul style="list-style-type: none"> · הפעלת TurboBoost של Intel <p>הגדרת ברירת המחדל: האפשרות מאופשרת.</p>	Intel TurboBoost
<p>אפשרות לאפשר או לנטרל את התכונה HyperThreading של המעבד.</p> <ul style="list-style-type: none"> · Disabled (מושבת) · Enabled (מופעל) <p>הגדרת ברירת המחדל: האפשרות מאופשרת.</p>	Hyper-Thread Control

טבלה 8. Power Management (ניהול צריכת חשמל)

תיאור	אפשרות
<p>אפשרות להפעיל או להשבית את ההפעלה האוטומטית של המחשב בעת חיבור מתאם זרם החילופין. הגדרת ברירת מחדל: האפשרות Wake on AC (התעוררות בעת חיבור לחשמל) אינה נבחרת.</p>	AC Behavior
<p>אפשרות לקבוע זמן שבו המחשב יופעל אוטומטית. האפשרויות הן:</p> <ul style="list-style-type: none"> · Disabled (מנוטרל) (ברירת מחדל) · Every Day (בכל יום) · Weekdays (בימי השבוע) · Select Days (ימים נבחרים) 	Auto On Time
<p>אפשרות לאפשר להתקני USB להעיר את המערכת ממצב המתנה.</p> <p> הערה: תכונה זו פעילה רק בעת חיבור מתאם זרם חילופין. אם מתאם זרם החילופין מנותק כשהמחשב נמצא במצב המתנה, הגדרת המערכת תנחק את החשמל מכל יציאות ה-USB כדי לחסוך באנרגיית סוללה.</p> <ul style="list-style-type: none"> · Enable USB Wake Support (אפשר תמיכה בהתעוררות USB) <p>הגדרת ברירת המחדל: האפשרות מנוטרלת.</p>	USB Wake Support
<p>אפשרות להפעיל או להשבית את תכונת המעבר האוטומטי בין רשתות קוויות או אלחוטיות ללא תלות בחיבור הפיזי.</p> <ul style="list-style-type: none"> · Control WLAN Radio (בקרת רדיו WLAN) 	Wireless Radio Control

אפשרות	תיאור
	הגדרת ברירת המחדל: האפשרות מנוטרלת.
Wake on LAN/WLAN	אפשרות להפעיל או להשבית את התכונה המפעילה את המחשב ממצב כיבוי כשהיא מופעלת על-ידי אות LAN. <ul style="list-style-type: none"> Disabled (מושבית): אפשרות זו מופעלת כברירת מחדל LAN Only (LAN בלבד) WLAN Only (WLAN בלבד) LAN או WLAN LAN with PXE Boot (LAN עם אתחול PXE)
Block Sleep	אפשרות זו מאפשרת את חסימת הכניסה לשינה (מצב S3) בסביבת מערכת הפעלה. Block Sleep (S3 state) (חסימת שינה (מצב S3)) - כברירת מחדל אפשרות זו מושבתת.
Peak Shift	אפשרות זו מאפשרת למזער את צריכת זרם החילופין (AC) בשעות צריכת השיא של היממה. אחרי שתאפשר אפשרות זו, המערכת תפעל רק עם באמצעות הסוללה גם כאשר היא מחוברת לרשת החשמל.
Advanced Battery Charge Configuration	אפשרות זו מאפשרת להשיג תקינות מרבית של הסוללה. כאשר אפשרות זו מאופשרת, המערכת משתמשת באלגוריתם הטעינה הרגיל ובשיטות אחרות, מחוץ לשעות העבודה, כדי לשפר את תקינות הסוללה. Disabled (מנוטרל) (ברירת מחדל)
Primary Battery Charge Configuration	מאפשרת בחירה של אופן הטעינה של הסוללה. האפשרויות הן: <ul style="list-style-type: none"> Adaptive (מסתגלת) (Latitude E5250) Standard (רגיל) - טעינה מלאה של הסוללה בקצב רגיל. ExpressCharge - הסוללה נטענת תוך פרק זמן קצר יותר באמצעות טכנולוגיית הטעינה המהירה של Dell. אפשרות זו מאופשרת כברירת מחדל. Primarily AC use (שימוש עם זרם חילופין בעיקר) (Latitude E5250) Custom (מותאם אישית) (Latitude E5250) <p>אם Custom Charge (טעינה מותאמת אישית) נבחרה, ניתן גם להגדיר את התצורה של Custom Charge Start (התחלת טעינה מותאמת אישית) ושל Custom Charge Stop (עצירת טעינה מותאמת אישית).</p> <p> הערה: ייתכן שלא כל מצבי הטעינה יהיו זמינים עבור כל הסוללות. כדי לאפשר אפשרות זו, נטרל את האפשרות Advanced Battery Charge Configuration (הצורת טעינת סוללה מתקדמת).</p>

טבלה 9.9 POST Behavior (התנהגות POST)

אפשרות	תיאור
Adapter Warnings	אפשרות להפעיל או להשבית את הודעות האזהרה של הגדרת המערכת (BIOS). בעת שימוש בספקי כוח מסוימים. הגדרת ברירת מחדל: Enable Adapter Warnings (הפעל אזהרות ספק כוח)
(Keypad (Embedded	מאפשר בחירה של אחת משתי דרכים להפעלת לוח המקשים המשובץ במקלדת הפנימית. <ul style="list-style-type: none"> Fn Key Only (מקשי F בלבד): אפשרות זו מופעלת כברירת מחדל. NumLock באמצעות מקש NumLock
Numlock Enable	אפשרות להפעיל את Numlock בעת אתחול המחשב. Enable Network (אפשר רשת) כברירת מחדל אפשרות זו מופעלת.

אפשרות	תיאור
Fn Key Emulation	אפשרות להגדיר את אפשרות השימוש במקש <Scroll Lock> להדמיית תכונת המקש <Fn>. Enable Fn Key Emulation (אפשר הדמיית מקש Fn) (ברירת מחדל)
Fn Lock Hot Key	מאפשרת לשילוב המקשים החמים <Esc> + <Fn> להחליף את אופן הפעולה הראשי של F1-F12, בין הפונקציות הסטנדרטיות והמשניות שלהם. <ul style="list-style-type: none"> Lock Mode Disable/Standard. אפשרות זו מאפשרת כברירת מחדל. Lock Mode Enable/Secondary
Fastboot	אפשרות להאצת תהליך האתחול על-ידי עקיפת אחדים משלבי התאימות. האפשרויות הן: <ul style="list-style-type: none"> Minimal (מינימלי) Thorough (יסודי) (ברירת המחדל) Auto (אוטומטי)
Extended BIOS POST Time	אפשרות להכניס השהיה נוספת בקדם האתחול. האפשרויות הן: <ul style="list-style-type: none"> 0 שניות. אפשרות זו מאפשרת כברירת מחדל. 5 שניות 10 שניות

טבלה 10. Virtualization Support (תמיכה בוירטואליזציה)

אפשרות	תיאור
Virtualization	אפשרות לאפשר או לנטרל את טכנולוגיית הווירטואליזציה של Intel. <ul style="list-style-type: none"> Enable Intel Virtualization Technology (הפעל טכנולוגיית וירטואליזציה של Intel) (ברירת המחדל)

טבלה 11. אלחוט

אפשרות	תיאור
Wireless Switch	אפשרות להגדיר את ההתקנים האלחוטיים שניתן לשלוט בהם באמצעות מתג האלחוט. האפשרויות הן: <ul style="list-style-type: none"> WLAN Bluetooth כל האפשרויות מופעלות כברירת מחדל.
Wireless Device Enable	אפשרות להפעיל או להשבית את התקני התקשורת האלחוטית הפנימיים. <ul style="list-style-type: none"> WLAN Bluetooth כל האפשרויות מופעלות כברירת מחדל.



טבלה 12. Maintenance (תחזוקה)

אפשרות	תיאור
Service Tag	מציג את תג השירות של המחשב.
Asset Tag	מאפשר לך ליצור תג נכס מערכת, אם עדיין לא הוגדר תג נכס. אפשרות זו לא מופעלת כברירת מחדל.

אפשרות	תיאור
BIOS Events	אפשרות להציג ולנקות את אירועי ה-POST של הגדרת המערכת (BIOS).
Thermal Events	אפשרות להציג ולנקות את אירועי הגדרת המערכת (תרמיים).
Power Events	אפשרות להציג ולנקות את אירועי הגדרת המערכת (חשמל).

עדכון ה-BIOS

מומלץ לעדכן את ה-BIOS (הגדרת המערכת) בעת החלפת לוח המערכת או אם קיים עדכון זמין. אם יש ברשותך מחשב נייד, ודא שסוללת המחשב טעונה במלואה ושהמחשב מחובר לשקע החשמל.

1. הפעל מחדש את המחשב.
2. עבור אל dell.com/support.
3. הזן את תג השירות או את קוד השירות המהיר ולחץ על שלח.
 -  הערה: כדי לאתר את תג השירות, לחץ על **Where is my Service Tag?** (היכן נמצא תג השירות שלי?).
 -  הערה: אם אינך מוצא את תג השירות, לחץ על **Detect My Product** (זיהוי המוצר שלי). המשך לפי ההוראות המוצגות על המסך.
4. אם אינך מצליח לאתר את תג השירות, לחץ על קטגוריית המוצר של המחשב שלך.
5. בחר את **Product Type** (סוג המוצר) מהרשימה.
6. בחר את הדגם של המחשב שלך, והדף **Product Support** (תמיכה במוצר) של המחשב שלך יוצג.
7. לחץ על **Get drivers** (קבל מנהלי התקנים) ולחץ על **View All Drivers** (הצג את כל מנהלי התקנים). הדף **Drivers and Downloads** (מנהלי התקנים והורדות) נפתח.
8. במסך **Drivers and Downloads** (מנהלי התקנים והורדות), תחת הרשימה הנפתחת **Opertating System** (מערכת הפעלה), בחר **BIOS**.
9. זהה את קובץ ה-BIOS העדכני ביותר ולחץ על **Download File** (הורד קובץ). באפשרותך גם לנתח אילו מנהלי התקנים זקוקים לעדכון. לשם כך, לחץ על **Analyze System for Updates** (ניתוח המערכת לצורך עדכונים) ובצע את ההוראות המוצגות על המסך.
10. בחר את שיטת ההורדה המועדפת בחלון **Please select your download method below** (בחר בשיטת ההורדה הרצויה), ולאחר מכן לחץ על **Download File** (הורד קובץ). החלון **File Download** (הורדת קובץ) מופיע.
11. לחץ על **Save** (שמור) כדי לשמור את הקובץ במחשב.
12. לחץ על **Run** (הפעל) כדי להתקין את הגדרות ה-BIOS המעודכנות במחשב שלך. בצע את ההוראות המופיעות על המסך.

סיסמת המערכת וההגדרה

באפשרותך ליצור סיסמת מערכת וסיסמת הגדרה כדי לאבטח את המחשב.

תיאור	סוג הסיסמה
סיסמה שעליך להזין כדי להתחבר למערכת.	סיסמת מערכת
סיסמה שעליך להזין כדי לגשת אל הגדרות ה-BIOS של המחשב ולשנות אותן.	סיסמת הגדרה


 התראה: תכונות הסיסמה מספקות רמה בסיסית של אבטחה לנתונים שבמחשב.

 התראה: כל אחד יכול לגשת לנתונים המאוחסנים במחשב כאשר המחשב אינו נעול ונמצא ללא השגחה.

 הערה: המחשב מגיע כאשר תכונת סיסמת המערכת וההגדרה מושבתת.

הקצאת סיסמת מערכת וסיסמת הגדרה

באפשרותך להקצות סיסמת מערכת ו/או סיסמת הגדרה חדשות או לשנות סיסמת מערכת ו/או סיסמת הגדרה קיימות רק כאשר סטטוס הסיסמה לא נעול. אם סטטוס הסיסמה נעול, לא ניתן לשנות את סיסמת המערכת.

 הערה: אם מגשר הסיסמה מנוטרל, סיסמת המערכת וסיסמת ההגדרה הקיימות נמחקות, ואינך צריך לציין את סיסמת המערכת כדי להתחבר למחשב.


כדי להיכנס להגדרת מערכת הקש על <F2> מיד לאחר הפעלה או אתחול.

1. במסך **System BIOS** (BIOS מערכת) או **System Setup** (הגדרת מערכת), בחר **System Security** (אבטחת מערכת) ולאחר מכן הקש <Enter>.
המסך **System Security** (אבטחת מערכת) יופיע.
2. במסך **System Security** (אבטחת מערכת), ודא שמצב הסיסמה אינו נעול.
3. בחר **סיסמת מערכת**, הזן את סיסמת המערכת שלך והקש <Enter> או <Tab>.
היעזר בהנחיות הבאות כדי להקצות את סיסמת המערכת:
 - סיסמה יכולה להכיל 32 תווים לכל היותר.
 - סיסמה יכולה להכיל את הספרות 0 עד 9.
 - יש להשתמש רק באותיות קטנות. אותיות רישיות אסורות.
 - ניתן להשתמש אך ורק בתווים המיוחדים הבאים: רווח, ("), (+), (.), (-), (.), (/), (:), (|), (\), (I), (').
4. כשתקבל הנחיה לכך, הזן מחדש את סיסמת המערכת.
5. הקלד את סיסמת המערכת שהזנת קודם לכן ולחץ על אישור.
6. בחר **סיסמת הגדרה**, הקלד את סיסמת המערכת שלך והקש <Enter> או <Tab>.
תופיע הודעה שתנחה אותך להקליד מחדש את סיסמת ההגדרה.
7. הקלד את סיסמת ההגדרה שהזנת קודם לכן ולחץ על אישור.
8. הקש <Esc> ותופיע הודעה שתנחה אותך לשמור את השינויים.
9. הקש <Y> כדי לשמור את השינויים.
המחשב יאותחל מחדש.

מחיקה או שינוי של סיסמת מערכת ו/או סיסמת הגדרה קיימת

ודא שנעילת **Password Status** (מצב הסיסמה) מבוטלת (בהגדרת המערכת) לפני שתנסה למחוק או לשנות את סיסמת המערכת ו/או סיסמת ההגדרה. לא ניתן למחוק או לשנות סיסמת מערכת או סיסמת הגדרה קיימות כאשר מצב הסיסמה נעול. כדי להיכנס להגדרת המערכת הקש על <F2> מיד לאחר הפעלה או אתחול.

1. במסך **System BIOS** (BIOS מערכת) או **System Setup** (הגדרת מערכת), בחר **System Security** (אבטחת מערכת) ולאחר מכן הקש <Enter>.
המסך **System Security** (אבטחת מערכת) יוצג.
2. במסך **System Security** (אבטחת מערכת), ודא שמצב הסיסמה אינו נעול.
3. בחר **System Password** (סיסמת מערכת), שנה או מחק את סיסמת המערכת הקיימת והקש <Enter> או <Tab>.
4. בחר **Setup Password** (סיסמת הגדרה), שנה או מחק את סיסמת ההגדרה הקיימת והקש <Enter> או <Tab>.

 הערה: אם שינית את סיסמת המערכת ו/או סיסמת ההגדרה, הזן מחדש את הסיסמה החדשה כאשר תונחה לעשות זאת. אם מחקת את סיסמת המערכת ו/או סיסמת ההגדרה, אשר את המחיקה כשתופיע ההנחיה.

5. הקש <Esc> ותופיע הודעה שתנחה אותך לשמור את השינויים.
6. הקש <Y> כדי לשמור את השינויים ולצאת מהגדרת המערכת.
המחשב יאותחל מחדש.

אבחון

את נתקלת בבעיה במחשב, הפעל את תוכנית האבחון ePSA לפני שתפנה אל Dell לקבלת עזרה טכנית. המטרה של הפעלת תוכנית האבחון היא לבדוק את חומרת המחשב ללא צורך בצידוד נוסף ומבלי להסתכן באובדן נתונים. אם אינך מצליח לתקן את הבעיה בעצמך, צוות השירות והתמיכה יוכל להשתמש בתוצאות האבחון כדי לסייע לך בפתרונה.

הערכת מערכת משופרת לפני אתחול (ePSA)

תוכנית האבחון ePSA (הידועה גם בכינויה 'אבחון מערכת') מבצעת בדיקה מקיפה של החומרה. תוכנית האבחון ePSA מובנית ב-BIOS ומופעלת על ידו כהליך פנימי. תוכנית אבחון המערכת המובנית מספקת מערך אפשרויות עבור קבוצות התקנים או התקנים מסוימים המאפשר לך:



- להפעיל בדיקות אוטומטית או במצב אינטראקטיבי
- לחזור על בדיקות
- להציג או לשמור תוצאות בדיקות
- להפעיל בדיקות מקיפות כדי לשלב אפשרויות בדיקה נוספות שיספקו מידע נוסף אודות ההתקנים שכשלו
- להציג הודעות מצב שמדווחות אם בדיקות הושלמו בהצלחה
- להציג הודעות שגיאה שמדווחות על בעיות שזוהו במהלך הבדיקה

 **התראה:** השתמש בתוכנית האבחון של המערכת כדי לבדוק את המחשב שלך בלבד. השימוש בתוכנית זו עם מחשבים אחרים עלול להביא להצגת תוצאות לא תקפות או הודעות שגיאה.

 **הערה:** מספר בדיקות של התקנים ספציפיים מחייבות אינטראקציה מצד המשתמש. הקפד להימצא בקרבת מסוף המחשב כאשר בדיקות האבחון מתבצעות.

1. הפעל את המחשב.
 2. במהלך אתחול המחשב, הקש על <F12> כשמופיע הסמל של Dell.
 3. במסך של תפריט האתחול בחר באפשרות **Diagnostics (אבחון)**.
 - החלון **Enhanced Pre-boot System Assessment (הערכת מערכת משופרת לפני אתחול)** מוצג, ונמצא בו פירוט של כל ההתקנים שזוהו במחשב. תוכנית האבחון תתחיל להפעיל את הבדיקות בכל ההתקנים שזוהו.
 4. אם ברצונך להפעיל בדיקת אבחון בהתקן ספציפי, הקש על מקש <Esc> ולחץ על **Yes (כן)** כדי לעצור את בדיקת האבחון.
 5. בחר את ההתקן בחלונית השמאלית ולחץ על **Run Tests (הפעל בדיקות)**.
 6. אם קיימות בעיות, קודי השגיאה מוצגים.
- רשום לפניך את קוד השגיאה ופנה אל Dell.

נוריות מצב התקנים

Icon	תיאור
	מאירה בעת הפעלת המחשב ומהבהבת כשהמחשב נמצא במצב ניהול צריכת חשמל.
	מאירה או מהבהבת כדי לציין את מצב הטעינה של הסוללה.

נוריות מצב סוללה

אם המחשב מחובר לשקע חשמל, נורית הסוללה פועלת באופן הבא:

למחשב הנייד מחובר מתאם זרם חילופין שאינו מאושר או אינו נתמך, שאינו מתוצרת Dell.

**הבהוב לסירוגין של
נורית כתומה ונורית
לבנה**

כשל סוללה זמני כאשר מתאם זרם חילופין מחובר.

**הבהוב לסירוגין של
נורית כתומה עם
נורית לבנה קבועה**

כשל סוללה קריטי כאשר מתאם זרם חילופין מחובר.


**נורית כתומה
מהבהבת כל הזמן**

הסוללה במצב טעינה מלאה כאשר יש חיבור למתאם זרם חילופין.

נורית כבויה

הסוללה במצב טעינה כאשר יש חיבור למתאם זרם חילופין.

נורית לבנה דולקת

הערה: ההצעות עשויות להשתנות מאזור לאזור. לקבלת מידע נוסף בנוגע להגדרת התצורה של המחשב, לחץ על Start (התחל)  (Start icon) → Help and Support (עזרה ותמיכה), ולאחר מכן בחר באפשרות להציג מידע על המחשב שברשותך.

טבלה 14. מידע מערכת

מאפיינים	תיאור
DRAM bus width (רוחב אפיק DRAM)	64 סיביות
Flash EPROM	8 MB

טבלה 15. מעבד

מאפיינים	תיאור
סוג	Intel i3, i5 ו-i7 דור שישי Intel Celeron
מטמון L1	64 KB
מטמון L2	256 KB
מטמון L3	עד 4 MB

טבלה 16. זיכרון

מאפיינים	תיאור
מחבר זיכרון	שני מחברי DDR3L עם גישה מבפנים
Memory capacity (קיבולת זיכרון)	8 GB ו-4 GB
סוג זיכרון	1600 MHz (תצורת DDR3L עם ערוץ כפול)
זיכרון מינימלי	4 GB
זיכרון מרבי	16 GB (8x2) GB

טבלה 17. שמע

מאפיינים	תיאור
סוג	שמע באיכות High-Definition עם 4 ערוצים
בקר	Realtek ALC3234
Stereo conversion (המרת סטריאו)	24 סיביות (אנלוגי לדיגיטלי ודיגיטלי לאנלוגי)
ממשק	אפיק Intel HDA
רמקולים	2 x 2 וואט
בקרי עוצמת קול	תפריט תכניות ולחצני בקרת מדיה במקלדת

טבלה 18. וידאו

מאפיינים	תיאור
סוג וידאו	משולב בלוח המערכת / נפרד
בקר וידאו:	
UMA	Intel HD Graphics 4400 (זיכרון משותף)
נפרד	(2GB DDR3) NVIDIA GeForce Nvidia GeForce 830M
אפיק נתונים	64 סיביות

טבלה 19. מצלמה

מאפיינים	תיאור
רזולוציית מצלמה	0.92 מגה-פיקסל
רזולוציית וידאו (מרבית)	1280 x 720 פיקסלים (HD) בקצב 30 fps (מקסימום)
זווית צפייה אלכסונית	66°

טבלה 20. תקשורת

מאפיינים	תיאור
מתאם רשת	10/100/1000 Mbps Ethernet LAN (LOM)
רשתות אלחוטיות	802.11a/b/g/n/ac-i Wi-Fi 802.11 b/g/n

טבלה 21. יציאות ומחברים

מאפיינים	תיאור
שמע	יציאה משולבת אחת לאוזניות/מיקרופון (ערכת ראש)
וידאו	<ul style="list-style-type: none"> · יציאת VGA אחת של 15 פינים · יציאת HDMI אחת עם 19 פינים
מתאם רשת	יציאת RJ-45 אחת
USB	<ul style="list-style-type: none"> · שתי יציאות USB 3.0 · יציאת USB 2.0 אחת

 הערה: מחבר ה-USB 3.0 המופעל תומך גם באיתור באגים ברכיב הליבה של Microsoft. היציאות מוזהות בתיעוד שצורף למחשב שברשותך.

קורא כרטיסי מדיה	חריץ 3 ב-1
קורא כרטיסי זיכרון	אחד (MS Pro, MS, SDXC, SDHC, SD)
קורא טביעות אצבעות	אחד (אופציונלי)

טבלה 22. צג

מאפיינים	Latitude 3560	Latitude 3460
סוג	HD WLED בגודל 15.6 אינץ'	HD WLED בגודל 14.0 אינץ'
גובה	360 מ"מ	205.60 מ"מ
רוחב	224.3 מ"מ	320.90 מ"מ
אלכסון	15.6 אינץ'	14.0 אינץ'

Latitude 3560	Latitude 3460	מאפיינים
7.61 x 13.55 אינץ' x 193.54 x 344.23 מ"מ (אינץ')	309.40 מ"מ x 173.95 מ"מ (12.18 אינץ' x 6.85 אינץ')	אזור פעיל (X/Y)
1366 x 768 פיקסלים	1366 x 768 פיקסלים	רזולוציה מרבית
200 nits	200 nits	בהירות מרבית
0° (סגור) עד 135° מינימום	0° (סגור) עד 135° מינימום	זווית הפעלה
60 Hz	60 Hz	קצב רענון
		זוויות תצוגה מינימליות:
40°/40°	40°/40°	אופקית
30°/10°	30°/10°	אנכית
0.252 מ"מ x 0.252 מ"מ	0.265 מ"מ x 0.265 מ"מ	רוחב פיקסל
VGA		חיצוני
טבלה 23. מקלדת		

מאפיינים	תיאור
מספר מקשים:	
Latitude 3450	ארה"ב 80, ברזיל 82, אנגליה 81 ויפן 84
Latitude 3550	ארה"ב 101, ברזיל 104, אנגליה 102 ויפן 105
טבלה 24. משטח מגע	

מאפיינים	תיאור
ציר X	102.4 מ"מ (4.03 אינץ')
ציר Y	7.4 מ"מ (3.04 אינץ')
טבלה 25. טוללה	

מאפיינים	תיאור
סוג	· סוללת ליתיום יון "חכמה" של 3 תאים (43 WHr) · סוללת ליתיום יון "חכמה" של 4 תאים (58 WHr)
מידות:	
גובה	· 3 תאים — 7.8 מ"מ · 4 תאים — 7.8 מ"מ
רוחב	· 3 תאים — 124.7 מ"מ · 4 תאים — 124.7 מ"מ
עומק	· 3 תאים — 208.25 מ"מ · 4 תאים — 208.25 מ"מ
Weight (משקל)	· 3 תאים — 283 גרם · 4 תאים — 350 גרם
אורך חיים	300 מחזורי פריקה/טעינה
מתח	· 3 תאים — 11.1 וולט זרם ישר



מאפיינים	תיאור
	4 תאים — 7.4 וולט זרם ישר
טווח טמפרטורות:	
הפעלה	0 °C עד 50 °C (32°F עד 122 °F)
לא בהפעלה	-20 °C עד 65 °C (F° -4 עד 149 °F)
סוללת מטבע	ליתיום-יון CR2032 של 3 וולט
טבלה 26. מתאם AC	

מאפיינים	תיאור
סוג	65 וואט ו-90 וואט
מתח כניסה	100 VAC עד 240 VAC
זרם כניסה (מרבִי)	1.50 אמפר/1.60 אמפר/1.70 אמפר/2.50 אמפר
תדר כניסה	50-60 הרץ
הספק חשמל ביציאה	65 ואט/90 ואט
זרם יציאה	3.34 אמפר/4.62 אמפר
מתח יציאה נקוב	19.50 וולט זרם ישר
טווח טמפרטורות:	
הפעלה	0 °C עד 40 °C (32 °F עד 104 °F)
לא בהפעלה	-40 °C עד 70 °C (F° -40 עד 158 °F)

פיזי	Latitude 3450	Latitude 3550
טבלה 27. פיזי		
גובה:		
לא מסך מגע	22.2 מ"מ (0.87 אינץ')	22.3 מ"מ (0.88 אינץ')
מסך מגע	23.0 מ"מ (0.90 אינץ')	23.2 מ"מ (0.91 אינץ')
רוחב		
לא מסך מגע	245.9 מ"מ (9.68 אינץ')	258.95 מ"מ (10.19 אינץ')
מסך מגע	246.1 מ"מ (9.69 אינץ')	259.2 מ"מ (10.20 אינץ')
עומק:		
לא מסך מגע	342 מ"מ (13.46 אינץ')	380.4 מ"מ (14.98 אינץ')
מסך מגע	342 מ"מ (13.46 אינץ')	380.4 מ"מ (14.98 אינץ')
משקל (מינימום):		
לא מסך מגע	1.89 ק"ג (4.18 ליברות)	2.15 ק"ג (4.75 ליברות)
מסך מגע	2.04 ק"ג (4.51 ליברות)	2.36 ק"ג (5.21 ליברות)

מאפיינים	תיאור
טמפרטורה:	
הפעלה	0 °C עד 35 °C (32 °F עד 95 °F)
אחסון	-40 °C עד 65 °C (-40 °F עד 149 °F)
לחות יחסית (מקסימום):	
הפעלה	10% עד 90% (ללא התעבות)
אחסון	10% עד 95% (ללא התעבות)
רום (מקסימום):	
הפעלה	-15.2 מטר עד 3048 מטר (-50 עד 10,000 רגל) 0° עד 35°C
לא בהפעלה	-15.2 מטר עד 10,668 מטר (-50 עד 35,000 רגל)
רמת זיהום אוויר	G1 כמוגדר בתקן ISA-S71.04-1985

6

פנייה אל Dell

 הערה: אם אין ברשותך חיבור אינטרנט פעיל, באפשרותך למצוא מידע ליצירת קשר בחשבונית הרכישה, תעודת המשלוח, החשבון או קטלוג המוצרים של Dell.

חברת Dell מציעה מספר אפשרויות לתמיכה, בטלפון או דרך האינטרנט. הזמינות משתנה בהתאם למדינה ולשירות, וייתכן כי חלק מהשירותים לא יהיה זמינים באזורך. כדי ליצור קשר עם Dell בנושאי מכירות, תמיכה טכנית או שירות לקוחות:

1. עבור אל [dell.com/support](https://www.dell.com/support).
2. בחר קטגוריית תמיכה.
3. ברר פרטים לגבי הארץ או האזור שלך ברשימה הנפתחת **Choose A Country/Region** (בחר ארץ/אזור) בחלק התחתון של הדף.
4. בחר בקישור המתאים לשירות או לתמיכה הנחוצים.